



**Distribución de aire para salas blancas.
Inteligente y flexible.**



TROX[®] TECHNIK
The art of handling air



Planta de producción para unidades X-CUBE CROFCU en Anholt, Alemania

► Distribución de aire para salas blancas. Inteligente y flexible. ►►

Las unidades de ventilación compactas serie X-CUBE CROFCU garantizan y mantienen las condiciones básicas en todas las clasificaciones de salas blancas. Esta unidad secundaria para su uso en sistemas de climatización y ventilación centralizada se instala en falso techo. Disipa cargas térmicas elevadas y solamente requieren del caudal mínimo de aire primario. La cámara para gestión del aire primario (en proceso de patente) permite la salida directa del aire de extracción, al mismo tiempo que impulsa aire primario a la sala.

- Adecuadas para todo tipo de instalaciones consideradas como sala blanca
- Adecuadas para cualquier clasificación de sala blanca (ISO 14644-1) en uso combinado con filtros absolutos de aire
- Sistema de refrigeración mediante baterías de agua fría con control de temperatura de sala integrado
- Caudal variable de aire en recirculación de hasta 6.000 m³/h
- Mayor flexibilidad con la conexión de varios equipos
- Motores EC para un mayor rendimiento energético de las unidades
- Control de aire de ventilación desde 50 m³/h hasta 2.000 m³/h
- Monitorización de la colmatación de los filtros después de la unidad
- Mirillas para inspección
- Control de presión por zonas para evitar la contaminación cruzada entre salas
- Unidad compacta de reducidas dimensiones
- Conexiones plug & play para una rápida puesta en servicio de la unidad





Perfiles

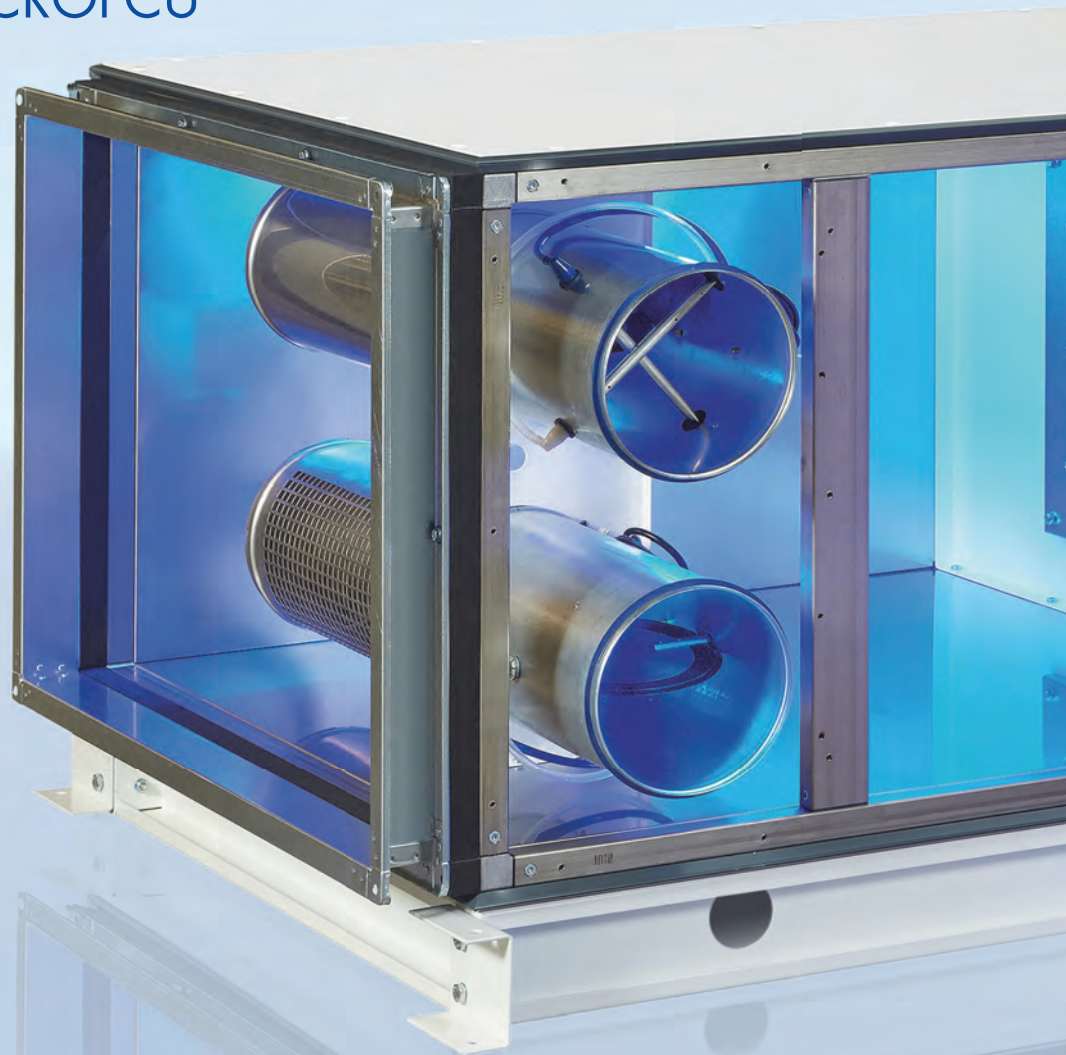
- Perfilera cubierta integralmente
- Pestillos en paneles para facilitar los trabajos de mantenimiento y limpieza



Interiores

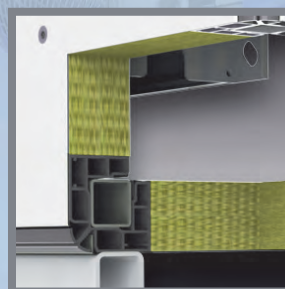
- Acero inoxidable o pintado para un mayor nivel de higiene

 **CUBE** CROFCU



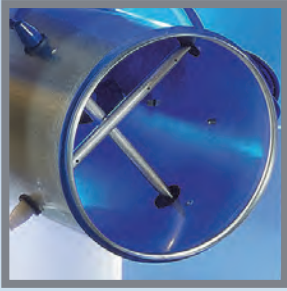
Bastidor de acero

- Pintado en polvo
- Completamente protegido por los paneles



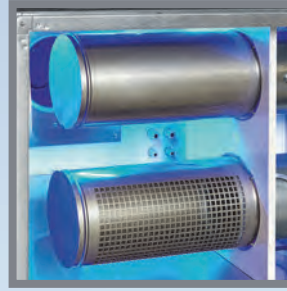
Carcasa

- Aislamiento térmico y acústico integrado
- Rotura de puente térmico gracias a la ausencia de contacto entre superficies interiores y exteriores, así como entre el aire de impulsión y el de retorno



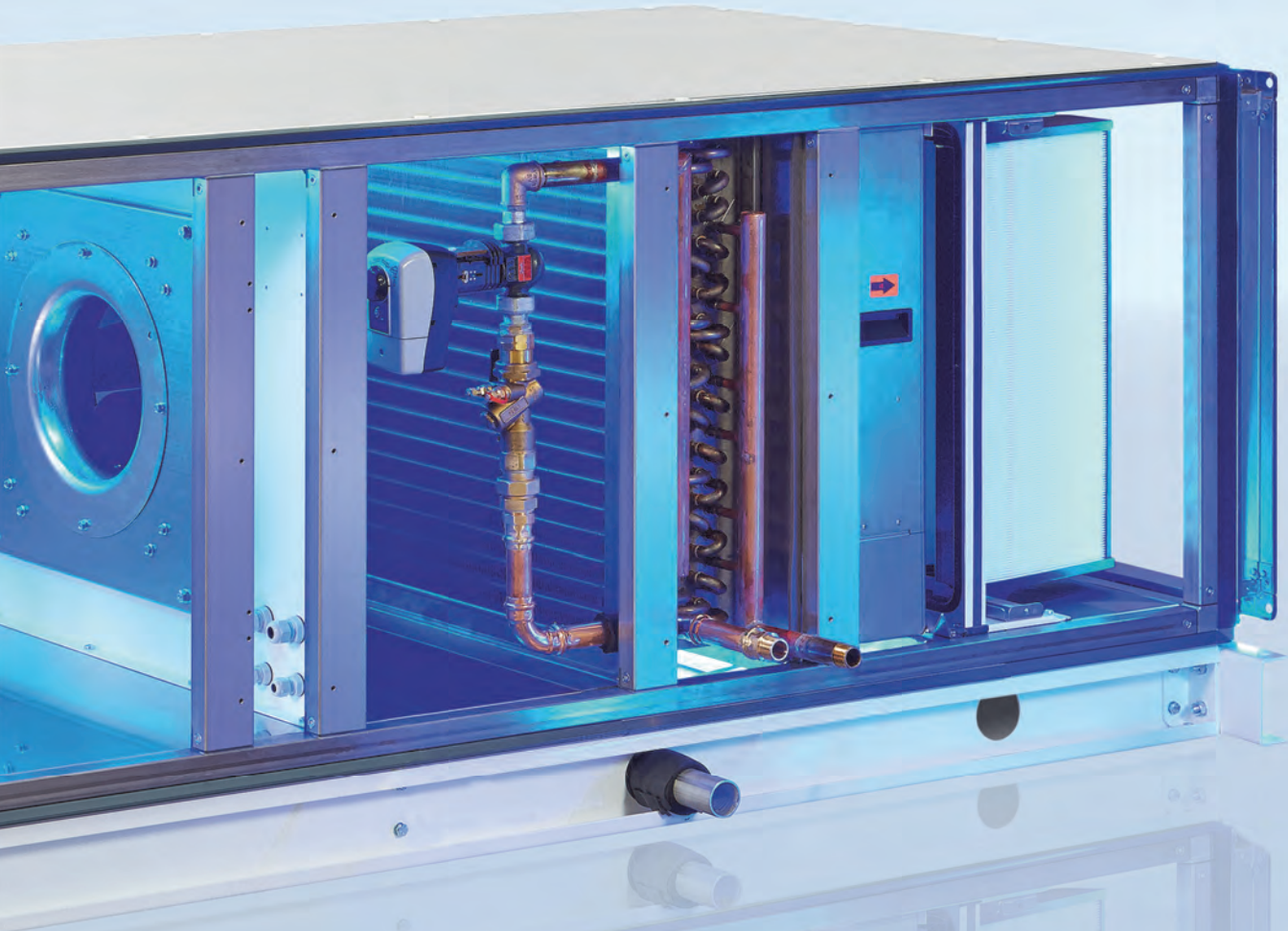
Regulación de caudal de aire

- Elevada precisión de regulación
- Para velocidades de aire de hasta 13 m/s
- Estanqueidad de lama clase 4, en cumplimiento con la norma EN 1751



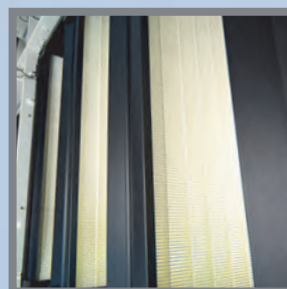
Cámara para gestión de ventilación

- Óptima incorporación de aire primario
- Sin posibilidad de mezcla con aire de extracción



Ventilador centrífugo

- Motor EC con ventilador plug-fan (de rueda libre)
- Elevada eficiencia
- Bajo nivel sonoro
- Categoría energética clase IE4 según IEC 60034-30



Opcionalmente con filtro absoluto

- Con certificación Eurovent, eficiencia energética clase A
- Perfil reducido
- Baja pérdida de carga
- Gran capacidad de retención de polvo
- Guías de fijación de acero inoxidable



Higiene sin igual

Gracias a una configuración especial de su envolvente, sus superficies interiores lisas y el modo en que sus componentes están dispuestos, la serie X-CUBE CROFCU cumple con las exigencias definidas en la norma VDI 6022.

Fácil instalación

Las unidades X-CUBE CROFCU se suministran listas para funcionar. Disponen de puntos para elevación. Las dimensiones de las unidades se ajustan a los tamaños de retícula del techo existente en salas blancas. Disponen de zócalo, con lo que su instalación puede realizarse tanto suspendida en techo como anclada al suelo.

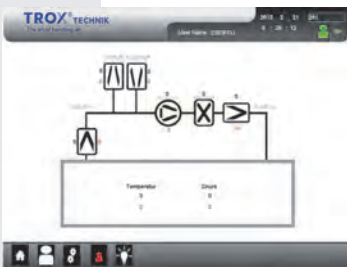


Rápida puesta en servicio

Todos los valores son ajustados en fábrica. Un ensayo de validación practicado en fábrica, garantiza que cada unidad satisface la normativa en vigor, así como las exigencias del cliente. No se requiere de cableado adicional en obra, lo que favorece una rápida, y por lo tanto puesta en servicio, de menor coste.

Mantenimiento seguro

Las unidades X-CUBE CROFCU han sido diseñadas sin partes afiladas, lo que garantiza la máxima seguridad. Todos sus componentes son de fácil acceso para la realización del mantenimiento.



Flexibilidad

Los X-CUBE CROFCU funcionan como unidades individuales, si bien tienen la posibilidad de uso combinado. La unidad y el software forman una solución flexible para la ventilación de salas blancas. Las unidades CROFCU operan de manera independiente, y pueden integrarse en el sistema de gestión del edificio (BMS).

Made in Germany

Gracias a la más avanzada tecnología de fabricación alemana, TROX suministra productos de elevada calidad con plazos de entrega muy reducidos. Solamente para la construcción de unidades XCUBE, TROX ha construido una nueva planta de producción de 15.000 m² en Anholt, cerca de la frontera con Holanda, dotada con la tecnología más moderna y los equipamientos más avanzados. Huelga decir, que TROX cumple con los estándares de fabricación más exigentes, así como dispone de certificación para todos sus componentes y procesos.





TROX[®] TECHNIK

The art of handling air

TROX España

Polígono Industrial La Cartuja

50720 Zaragoza, España

Teléfono +34 976 50 02 50

Fax +34 976 50 09 04

E-mail trox@trox.es

www.trox.es