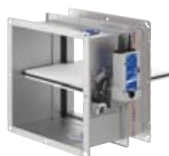



DoP/FKA2-EU/DE/002



1.	Código único de identificación del tipo de producto	Compuerta cortafuego FKA2-EU
2.	Uso previsto	En conjunción con paredes y techos para mantenimiento de compartimentaciones resistentes al fuego en instalaciones de calefacción, ventilación y tratamiento de aire
3.	Fabricantes	TROX GmbH Heinrich-Trox-Platz • 47504 Neukirchen-Vluyn • Alemania Tel. +49 (0) 2845 2020 • Fax +49 (0) 2845 202265 E-mail trox-de@troxgroup.com • Internet www.troxtechnik.com TROX HESCO Schweiz AG Walderstrasse 125 • 8630 Rüti ZH • Suiza Teléfono +41 (0)55250 7111 • Fax +41 (0)55250 7310 E-Mail info@troxhesco.ch • Internet www.troxhesco.ch
5.	Sistema de evaluación y verificación de la constancia de prestaciones	Sistema 1
6.	Normativa armonizada Entidad/es acreditada/s	EN 15650:2010 La entidad acreditada 1322 - IBS ha realizado la inspección inicial de las plantas de fabricación y el control de la producción, así como la vigilancia, asesoramiento y evaluación del control de la producción, en cumplimiento con el Sistema 1 de la Directiva de Productos de Construcción; emitiendo el certificado de constancia de prestaciones: 1322-CPR-74135/11 1322-CPR-61977/05

7 Prestaciones declaradas

Construcción soporte	Ejecución	Lugar de instalación	Tipo de instalación	Clasificación de resistencia al fuego
 Paredes macizas	d ≥ 100 mm, Distancia mínima a elementos estructurales de carga ≥ 40 mm, Distancia ≥ 60 mm entre carcassas	en pared	Instalación con mortero	EI 120 (v _e i↔o) S
	d ≥ 100 mm, Distancia mínima a elementos estructurales de carga ≥ 40 mm, Distancia ≥ 60 mm entre carcassas	en pared	Instalación con mortero	EI 90 (v _e i↔o) S
	d ≥ 80 mm, Tableros de yeso, Distancia mínima a elementos estructurales de carga ≥ 40 mm	en pared	Instalación con mortero	EI 90 (v _e i↔o) S
	d ≥ 100 mm, montaje combinado hasta 1.2 m ² total de área de compuertas cortafuego, Distancia mínima a elementos estructurales de carga ≥ 40 mm, Distancia ≥ 60 mm entre carcassas, Distancia hasta la compuerta FKRS-EU ≥ 50 mm, Distancia hasta la compuerta FKR-EU ≥ 70 mm	en pared	Instalación con mortero	EI 90 (v _e i↔o) S

Declaración de prestaciones

	d ≥ 100 mm, Instalación múltiple hasta 4.8 m ² de área de compuertas cortafuego, Distancia mínima a elementos estructurales de carga ≥ 40 mm, Distancia ≥ 60 mm entre carcassas	en pared	Instalación con mortero	EI 90 (v _e i↔o) S
	d ≥ 100 mm, Disposición de 4 compuertas hasta un total de 4.8 m ² de área de compuertas cortafuego, conducto de aire común, con aislamiento de lana mineral, Distancia mínima a elementos estructurales de carga ≥ 40 mm, Distancia entre carcassas ≥ 60 mm	en pared	Instalación con mortero	EI 120 (v _e i↔o) S
	d ≥ 100 mm, Disposición de 4 compuertas hasta un total de 4.8 m ² de área de compuertas cortafuego, conducto de aire común, Distancia mínima a elementos estructurales de carga ≥ 40 mm, Distancia entre carcassas ≥ 60 mm	en pared	Instalación con mortero	EI 90 (v _e i↔o) S
	d ≥ 100 mm, Distancia a elementos estructurales de carga aproximadamente 50 mm, Distancia ≥ 60 mm entre carcassas	en pared	Instalación con mortero (con relleno parcial de lana mineral)	EI 90 (v _e i↔o) S
	d ≥ 100 mm, Conjunto de instalación WA, Distancia a elementos estructurales de carga ≥ 150 mm, Distancia ≥ 300 mm entre carcassas	adosada	Instalación sin mortero	EI 90 (v _e i↔o) S
	d ≥ 100 mm, Conjunto de instalación WE, Conexión a pared , Distancia a elementos estructurales de carga ≥ 155 mm, Distancia ≥ 310 mm entre carcassas	instalación remota	Instalación sin mortero	EI 90 (v _e i↔o) S
	d ≥ 100 mm, Conjunto de instalación WE, Penetración en pared, Distancia a elementos estructurales de carga ≥ 110 mm, Distancia ≥ 300 mm entre carcassas	instalación remota	Instalación sin mortero	EI 90 (v _e i↔o) S
	d ≥ 100 mm, Conexión a pared , Conjunto de instalación WE 120, Distancia a elementos estructurales de carga ≥ 180 mm, Distancia entre dos compuertas ≥ 360 mm	instalación remota	Instalación sin mortero	EI 120 (v _e i↔o) S
	d ≥ 100 mm, Distancia mínima a elementos estructurales de carga ≥ 40 mm	en pared	Pared de lana mineral ignífuga	EI 120 (v _e i↔o) S
	d ≥ 100 mm, Distancia mínima a elementos estructurales de carga ≥ 40 mm, Distancia ≥ 60 mm entre carcassas	en pared	Pared de lana mineral ignífuga	EI 90 (v _e i↔o) S
	d ≥ 100 mm, Instalación múltiple hasta 2.4m ² de área de compuertas cortafuego, Distancia mínima a elementos estructurales de carga ≥ 40 mm, Distancia ≥ 60 mm entre carcassas	en pared	Pared de lana mineral ignífuga	EI 90 (v _e i↔o) S
	Estructura metálica (también con estructura de soportado de acero) y con refuerzo de chapa de acero como pared de sectorización, tabique divisorio de seguridad o como pared de protección frente a radiación, Con o sin lana mineral, Placa con relleno de yeso o cemento, tiras de yeso reforzadas con fibra o planchas de silicato cálcico, d ≥ 94 mm, Distancia mínima a elementos estructurales de carga ≥ 40 mm, Distancia ≥ 60 mm entre carcassas	en pared	Instalación con mortero	EI 120 (v _e i↔o) S

Paredes con estructura metálica



Declaración de prestaciones

Estructura metálica (también con estructura de soportado de acero) y con refuerzo de chapa de acero como pared de sectorización, tabique divisorio de seguridad o como pared de protección frente a radiación, Con o sin lana mineral, Placa con relleno de yeso o cemento, tiras de yeso reforzadas con fibra o planchas de silicato cálcico, $d \geq 94$ mm, Distancia mínima a elementos estructurales de carga ≥ 40 mm, Distancia ≥ 60 mm entre carcassas	en pared	Instalación con mortero	EI 90 (v _e i↔o) S
Estructura metálica (también con estructura de soportado de acero) y con refuerzo de chapa de acero como pared de sectorización, tabique divisorio de seguridad o como pared de protección frente a radiación, Con o sin lana mineral, Placa con relleno de yeso o cemento, tiras de yeso reforzadas con fibra o planchas de silicato cálcico, $d \geq 80$ mm, Distancia mínima a elementos estructurales de carga ≥ 40 mm, Distancia ≥ 60 mm entre carcassas	en pared	Instalación con mortero	EI 60 (v _e i↔o) S
Estructura metálica (también con estructura de soportado de acero) y con refuerzo de chapa de acero como pared de sectorización, tabique divisorio de seguridad o como pared de protección frente a radiación, Con o sin lana mineral, Placa con relleno de yeso o cemento, tiras de yeso reforzadas con fibra o planchas de silicato cálcico, $d \geq 75$ mm, Distancia mínima a elementos estructurales de carga ≥ 40 mm, Distancia ≥ 60 mm entre carcassas	en pared	Instalación con mortero	EI 30 (v _e i↔o) S
Estructura metálica (también con estructura de soportado de acero) y con refuerzo de chapa de acero como pared de sectorización, tabique divisorio de seguridad o como pared de protección frente a radiación, Con o sin lana mineral, Placa con relleno de yeso o cemento, tiras de yeso reforzadas con fibra o planchas de silicato cálcico, montaje combinado hasta 1.2 m ² total de área de compuertas cortafuego, $d \geq 94$ mm, Distancia mínima a elementos estructurales de carga ≥ 40 mm, Distancia ≥ 60 mm entre carcassas , Distancia hasta la compuerta FKRS-EU ≥ 50 mm, Distancia hasta la compuerta FKR-EU ≥ 70 mm	en pared	Instalación con mortero	EI 90 (v _e i↔o) S
Estructura metálica (también con estructura de soportado de acero) y con refuerzo de chapa de acero como pared de sectorización, tabique divisorio de seguridad o como pared de protección frente a radiación, Con o sin lana mineral, Placa con relleno de yeso o cemento, tiras de yeso reforzadas con fibra o planchas de silicato cálcico, $d \geq 94$ mm, Instalación múltiple hasta 4.8 m ² de área de compuertas cortafuego, Distancia mínima a elementos estructurales de carga ≥ 40 mm, Distancia ≥ 60 mm entre carcassas	en pared	Instalación con mortero	EI 90 (v _e i↔o) S
Estructura de soporte metálica (también con estructura de soporte de acero), Con o sin lana mineral, Placa con relleno de yeso o cemento, tiras de yeso reforzadas con fibra o planchas de silicato cálcico, $d \geq 94$ mm, Disposición de 4 compuertas hasta un total de 4.8 m ² de área de compuertas cortafuego, conducto de aire común, con aislamiento de lana mineral, Distancia mínima a elementos estructurales de carga ≥ 40 mm, Distancia entre carcassas ≥ 60 mm	en pared	Instalación con mortero	EI 120 (v _e i↔o) S



Declaración de prestaciones

Estructura de soporte metálica (también con estructura de soporte de acero), Con o sin lana mineral, Placa con relleno de yeso o cemento, tiras de yeso reforzadas con fibra o planchas de silicato cálcico, $d \geq 94$ mm, Disposición de 4 compuertas hasta un total de 4.8 m^2 de área de compuertas cortafuego, conducto de aire común, Distancia mínima a elementos estructurales de carga ≥ 40 mm, Distancia entre carcassas ≥ 60 mm	en pared	Instalación con mortero	EI 90 ($v_e i \leftrightarrow o$) S
Estructura metálica (también con estructura de acero) y con refuerzo de chapa de acero como pared de sectorización, tabique divisorio de seguridad o como pared de protección frente a radiación, Con o sin lana mineral, Placa con relleno de yeso o cemento, tiras de yeso reforzadas con fibra o planchas de silicato cálcico, $d \geq 94$ mm, Conjunto de instalación ES, Distancia mínima a elementos estructurales de carga ≥ 65 mm	en pared	Instalación sin mortero	EI 120 ($v_e i \leftrightarrow o$) S
Estructura metálica (también con estructura de soportado de acero) y con refuerzo de chapa de acero como pared de sectorización, tabique divisorio de seguridad o como pared de protección frente a radiación, Con o sin lana mineral, Placa con relleno de yeso o cemento, tiras de yeso reforzadas con fibra o planchas de silicato cálcico, $d \geq 94$ mm, Conjunto de instalación ES, Distancia mínima a elementos estructurales de carga ≥ 65 mm	en pared	Instalación sin mortero	EI 90 ($v_e i \leftrightarrow o$) S
Estructura metálica (también con estructura de soportado de acero) y con refuerzo de chapa de acero como pared de sectorización, tabique divisorio de seguridad o como pared de protección frente a radiación, Con o sin lana mineral, Placa con relleno de yeso o cemento, tiras de yeso reforzadas con fibra o planchas de silicato cálcico, $d \geq 80$ mm, Conjunto de instalación ES, Distancia mínima a elementos estructurales de carga ≥ 65 mm	en pared	Instalación sin mortero	EI 60 ($v_e i \leftrightarrow o$) S
Estructura metálica (también con estructura de soportado de acero) y con refuerzo de chapa de acero como pared de sectorización, tabique divisorio de seguridad o como pared de protección frente a radiación, Con o sin lana mineral, Placa con relleno de yeso o cemento, tiras de yeso reforzadas con fibra o planchas de silicato cálcico, $d \geq 75$ mm, Conjunto de instalación ES, Distancia mínima a elementos estructurales de carga ≥ 65 mm	en pared	Instalación sin mortero	EI 30 ($v_e i \leftrightarrow o$) S
Estructura metálica (también con estructura de soportado de acero) y con refuerzo de chapa de acero como pared de sectorización, tabique divisorio de seguridad o como pared de protección frente a radiación, Con o sin lana mineral, Placa con relleno de yeso o cemento, tiras de yeso reforzadas con fibra o planchas de silicato cálcico, $d \geq 94$ mm, Instalación sin mortero con lana mineral, Distancia a elementos estructurales de carga ≥ 80 mm	en pared	Instalación sin mortero	EI 60 ($v_e i \leftrightarrow o$) S
Estructura metálica (también con estructura de soportado de acero) y con refuerzo de chapa de acero como pared de sectorización, tabique divisorio de seguridad o como pared de protección frente a radiación, Con o sin lana mineral, Placa con relleno de yeso o cemento, tiras de yeso reforzadas con fibra o planchas de silicato cálcico, $d \geq 80$ mm, Instalación sin mortero con paneles GKF/GKB, Distancia a elementos estructurales de carga ≥ 80 mm	en pared	Instalación sin mortero	EI 90 ($v_e i \leftrightarrow o$) S

Declaración de prestaciones

Estructura metálica (también con estructura de soportado de acero) y con refuerzo de chapa de acero como pared de sectorización, tabique divisorio de seguridad o como pared de protección frente a radiación, Con o sin lana mineral, Placa con relleno de yeso o cemento, tiras de yeso reforzadas con fibra o planchas de silicato cálcico, $d \geq 94$ mm, Conjunto de instalación WE, Penetración en pared, Distancia a elementos estructurales de carga ≥ 270 mm, Distancia ≥ 350 mm entre carcasas	instalación remota	Instalación sin mortero	EI 90 ($v_e i \leftrightarrow o$) S
Estructura metálica (también con estructura de soportado de acero) y con refuerzo de chapa de acero como pared de sectorización, tabique divisorio de seguridad o como pared de protección frente a radiación, Con o sin lana mineral, Placa con relleno de yeso o cemento, tiras de yeso reforzadas con fibra o planchas de silicato cálcico, $d \geq 94$ mm, Distancia mínima a elementos estructurales de carga ≥ 40 mm	en pared	Pared de lana mineral ignífuga	EI 120 ($v_e i \leftrightarrow o$) S
Estructura metálica (también con estructura de soportado de acero) y con refuerzo de chapa de acero como pared de sectorización, tabique divisorio de seguridad o como pared de protección frente a radiación, Con o sin lana mineral, Placa con relleno de yeso o cemento, tiras de yeso reforzadas con fibra o planchas de silicato cálcico, $d \geq 94$ mm, Distancia mínima a elementos estructurales de carga ≥ 40 mm, Distancia ≥ 60 mm entre carcasas	en pared	Pared de lana mineral ignífuga	EI 90 ($v_e i \leftrightarrow o$) S
Estructura metálica (también con estructura de soportado de acero) y con refuerzo de chapa de acero como pared de sectorización, tabique divisorio de seguridad o como pared de protección frente a radiación, Con o sin lana mineral, Placa con relleno de yeso o cemento, tiras de yeso reforzadas con fibra o planchas de silicato cálcico, $d \geq 80$ mm, Distancia mínima a elementos estructurales de carga ≥ 40 mm, Distancia ≥ 60 mm entre carcasas	en pared	Pared de lana mineral ignífuga	EI 60 ($v_e i \leftrightarrow o$) S
Estructura metálica (también con estructura de soportado de acero) y con refuerzo de chapa de acero como pared de sectorización, tabique divisorio de seguridad o como pared de protección frente a radiación, Con o sin lana mineral, Placa con relleno de yeso o cemento, tiras de yeso reforzadas con fibra o planchas de silicato cálcico, $d \geq 75$ mm, Distancia mínima a elementos estructurales de carga ≥ 40 mm, Distancia ≥ 60 mm entre carcasas	en pared	Pared de lana mineral ignífuga	EI 30 ($v_e i \leftrightarrow o$) S
Estructura metálica (también con estructura de soportado de acero) y con refuerzo de chapa de acero como pared de sectorización, tabique divisorio de seguridad o como pared de protección frente a radiación, Con o sin lana mineral, Placa con relleno de yeso o cemento, tiras de yeso reforzadas con fibra o planchas de silicato cálcico, $d \geq 94$ mm, Instalación múltiple hasta 2.4m^2 de área de compuertas cortafuego, Distancia mínima a elementos estructurales de carga ≥ 40 mm, Distancia ≥ 60 mm entre carcasas	en pared	Pared de lana mineral ignífuga	EI 90 ($v_e i \leftrightarrow o$) S

Declaración de prestaciones



Pared con estructura de madera

Pared con estructura de madera (también construcciones con paneles y marcos de madera), Con o sin lana mineral, Panel de yeso o cemento yeso reforzado, Yeso reforzado con fibra o planchas de silicato cálcico, $d \geq 130$ mm, Distancia mínima a elementos estructurales de carga ≥ 40 mm, Distancia ≥ 60 mm entre carcacas	en pared	Instalación con mortero	EI 120 ($v_e i \leftrightarrow o$) S
Pared con estructura de madera (también construcciones con paneles y marcos de madera), Con o sin lana mineral, Panel de yeso o cemento yeso reforzado, Yeso reforzado con fibra o planchas de silicato cálcico, $d \geq 130$ mm, Distancia mínima a elementos estructurales de carga ≥ 40 mm, Distancia ≥ 60 mm entre carcacas	en pared	Instalación con mortero	EI 90 ($v_e i \leftrightarrow o$) S
Pared con estructura de madera (también construcciones con paneles y marcos de madera), Con o sin lana mineral, Panel de yeso o cemento yeso reforzado, Yeso reforzado con fibra o planchas de silicato cálcico, $d \geq 110$ mm, Distancia mínima a elementos estructurales de carga ≥ 40 mm, Distancia ≥ 60 mm entre carcacas	en pared	Instalación con mortero	EI 60 ($v_e i \leftrightarrow o$) S
Pared con estructura de madera (también construcciones con paneles y marcos de madera), Con o sin lana mineral, Panel de yeso o cemento yeso reforzado, Yeso reforzado con fibra o planchas de silicato cálcico, $d \geq 105$ mm, Distancia mínima a elementos estructurales de carga ≥ 40 mm, Distancia ≥ 60 mm entre carcacas	en pared	Instalación con mortero	EI 30 ($v_e i \leftrightarrow o$) S
Pared con estructura de madera (también construcciones con paneles y marcos de madera), Con o sin lana mineral, Placa con relleno de yeso o cemento, tiras de yeso reforzadas con fibra o planchas de silicato cálcico, montaje combinado hasta 1.2 m^2 total de área de compuertas cortafuego, $d \geq 130$ mm, Distancia mínima a elementos estructurales de carga ≥ 40 mm, Distancia ≥ 60 mm entre carcacas, Distancia a la compuerta cortafuego FKRS-EU ≥ 50 mm, Distancia hasta la compuerta FKR-EU ≥ 70 mm	en pared	Instalación con mortero	EI 90 ($v_e i \leftrightarrow o$) S
Variante con entramado parcial de madera, Panel de yeso o cemento yeso reforzado, Yeso reforzado con fibra o planchas de silicato cálcico, $d \geq 140$ mm, Distancia mínima a elementos estructurales de carga ≥ 40 mm, Distancia ≥ 60 mm entre carcacas	en pared	Instalación con mortero	EI 120 ($v_e i \leftrightarrow o$) S
Variante con entramado parcial de madera, Panel de yeso o cemento yeso reforzado, Yeso reforzado con fibra o planchas de silicato cálcico, $d \geq 140$ mm, Distancia mínima a elementos estructurales de carga ≥ 40 mm, Distancia ≥ 60 mm entre carcacas	en pared	Instalación con mortero	EI 90 ($v_e i \leftrightarrow o$) S
Variante con entramado parcial de madera, Panel de yeso o cemento yeso reforzado, Yeso reforzado con fibra o planchas de silicato cálcico, $d \geq 110$ mm, Distancia mínima a elementos estructurales de carga ≥ 40 mm, Distancia ≥ 60 mm entre carcacas	en pared	Instalación con mortero	EI 30 ($v_e i \leftrightarrow o$) S



Declaración de prestaciones



Variante con entramado parcial de madera, Placa con relleno de yeso o cemento, tiras de yeso reforzadas con fibra o planchas de silicato cálcico, montaje combinado hasta 1.2 m ² total de área de compuertas cortafuego, d ≥ 140 mm, Distancia mínima a elementos estructurales de carga ≥ 40 mm, Distancia ≥ 60 mm entre carcacas , Distancia a la compuerta cortafuego FKRS-EU ≥ 50 mm, Distancia hasta la compuerta FKR-EU ≥ 70 mm	en pared	Instalación con mortero	EI 90 (v _e i↔o) S
Pared con estructura de madera (también construcciones con paneles y marcos de madera), Con o sin lana mineral, Placa con relleno de yeso o cemento, tiras de yeso reforzadas con fibra o planchas de silicato cálcico, d ≥ 130 mm, Instalación múltiple hasta 4.8 m ² de área de compuertas cortafuego, Distancia mínima a elementos estructurales de carga ≥ 40 mm, Distancia ≥ 60 mm entre carcacas	en pared	Instalación con mortero	EI 90 (v _e i↔o) S
Variante con entramado parcial de madera, Placa con relleno de yeso o cemento, tiras de yeso reforzadas con fibra o planchas de silicato cálcico, d ≥ 140 mm, Instalación múltiple hasta 4.8 m ² de área de compuertas cortafuego, Distancia mínima a elementos estructurales de carga ≥ 40 mm, Distancia ≥ 60 mm entre carcacas	en pared	Instalación con mortero	EI 90 (v _e i↔o) S
Pared con estructura de madera (también construcciones con paneles y marcos de madera), Con o sin lana mineral, Panel de yeso o cemento yeso reforzado, Yeso reforzado con fibra o planchas de silicato cálcico, d ≥ 130 mm, Disposición de 4 compuertas hasta un total de 4.8 m ² de área de compuertas cortafuego, conducto de aire común, Distancia mínima a elementos estructurales de carga ≥ 40 mm, Distancia entre carcacas ≥ 60 mm	en pared	Instalación con mortero	EI 90 (v _e i↔o) S
Variante con entramado parcial de madera, Panel de yeso o cemento yeso reforzado, Yeso reforzado con fibra o planchas de silicato cálcico, d ≥ 140 mm, Disposición de 4 compuertas hasta un total de 4.8 m ² de área de compuertas cortafuego, conducto de aire común, Distancia mínima a elementos estructurales de carga ≥ 40 mm, Distancia entre carcacas ≥ 60 mm	en pared	Instalación con mortero	EI 90 (v _e i↔o) S
Pared con estructura de madera (también construcciones con paneles y marcos de madera), Con o sin lana mineral, Panel de yeso o cemento yeso reforzado, Yeso reforzado con fibra o planchas de silicato cálcico, d ≥ 130 mm, Conjunto de instalación ES, Distancia mínima a elementos estructurales de carga ≥ 65 mm	en pared	Instalación sin mortero	EI 120 (v _e i↔o) S
Pared con estructura de madera (también construcciones con paneles y marcos de madera), Con o sin lana mineral, Panel de yeso o cemento yeso reforzado, Yeso reforzado con fibra o planchas de silicato cálcico, d ≥ 130 mm, Conjunto de instalación ES, Distancia mínima a elementos estructurales de carga ≥ 65 mm	en pared	Instalación sin mortero	EI 90 (v _e i↔o) S
Pared con estructura de madera (también construcciones con paneles y marcos de madera), Con o sin lana mineral, Panel de yeso o cemento yeso reforzado, Yeso reforzado con fibra o planchas de silicato cálcico, d ≥ 110 mm, Conjunto de instalación ES, Distancia mínima a elementos estructurales de carga ≥ 65 mm	en pared	Instalación sin mortero	EI 60 (v _e i↔o) S



Declaración de prestaciones


Pared con estructura de madera (también construcciones con paneles y marcos de madera), Con o sin lana mineral, Panel de yeso o cemento yeso reforzado, Yeso reforzado con fibra o planchas de silicato cálcico, $d \geq 105$ mm, Conjunto de instalación ES, Distancia mínima a elementos estructurales de carga ≥ 65 mm	en pared	Instalación sin mortero	EI 30 ($v_e i \leftrightarrow o$) S
Variante con entramado parcial de madera, panel de yeso o cemento yeso reforzado con fibra, $d \geq 140$ mm, Con o sin lana mineral, Conjunto de instalación ES, Distancia mínima a elementos estructurales de carga ≥ 65 mm	en pared	Instalación sin mortero	EI 120 ($v_e i \leftrightarrow o$) S
Variante con entramado parcial de madera, Placa con relleno de yeso o cemento, tiras de yeso reforzadas con fibra o planchas de silicato cálcico, $d \geq 140$ mm, Conjunto de instalación ES, Distancia mínima a elementos estructurales de carga ≥ 65 mm	en pared	Instalación sin mortero	EI 90 ($v_e i \leftrightarrow o$) S
Variante con entramado parcial de madera, Panel de yeso o cemento yeso reforzado, Yeso reforzado con fibra o planchas de silicato cálcico, $d \geq 110$ mm, Conjunto de instalación ES, Distancia mínima a elementos estructurales de carga ≥ 65 mm	en pared	Instalación sin mortero	EI 30 ($v_e i \leftrightarrow o$) S
Pared con estructura de madera (también construcciones con paneles y marcos de madera), Con o sin lana mineral, Panel de yeso o cemento yeso reforzado, Yeso reforzado con fibra o planchas de silicato cálcico, $d \geq 110$ mm, Instalación sin mortero con lana mineral, Distancia a elementos estructurales de carga ≥ 80 mm	en pared	Instalación sin mortero	EI 60 ($v_e i \leftrightarrow o$) S
Variante con entramado parcial de madera, Panel de yeso o cemento yeso reforzado, Yeso reforzado con fibra o planchas de silicato cálcico, $d \geq 140$ mm, Instalación sin mortero con lana mineral, Distancia a elementos estructurales de carga ≥ 80 mm	en pared	Instalación sin mortero	EI 60 ($v_e i \leftrightarrow o$) S
Pared con estructura de madera (también construcciones con paneles y marcos de madera), panel de yeso o cemento yeso reforzado con fibra, $d \geq 130$ mm, Con o sin lana mineral, Distancia mínima a elementos estructurales de carga ≥ 40 mm	en pared	Pared de lana mineral ignífuga	EI 120 ($v_e i \leftrightarrow o$) S
Pared con estructura de madera (también construcciones con paneles y marcos de madera), Con o sin lana mineral, Panel de yeso o cemento yeso reforzado, Yeso reforzado con fibra o planchas de silicato cálcico, $d \geq 130$ mm, Distancia mínima a elementos estructurales de carga ≥ 40 mm, Distancia ≥ 60 mm entre carcassas	en pared	Pared de lana mineral ignífuga	EI 90 ($v_e i \leftrightarrow o$) S
Pared con estructura de madera (también construcciones con paneles y marcos de madera), Con o sin lana mineral, Panel de yeso o cemento yeso reforzado, Yeso reforzado con fibra o planchas de silicato cálcico, $d \geq 110$ mm, Distancia mínima a elementos estructurales de carga ≥ 40 mm, Distancia ≥ 60 mm entre carcassas	en pared	Pared de lana mineral ignífuga	EI 60 ($v_e i \leftrightarrow o$) S
Pared con estructura de madera (también construcciones con paneles y marcos de madera), Con o sin lana mineral, Panel de yeso o cemento yeso reforzado, Yeso reforzado con fibra o planchas de silicato cálcico, $d \geq 105$ mm, Distancia mínima a elementos estructurales de carga ≥ 40 mm, Distancia ≥ 60 mm entre carcassas	en pared	Pared de lana mineral ignífuga	EI 30 ($v_e i \leftrightarrow o$) S

Declaración de prestaciones

	Variante con entramado parcial de madera, Panel de yeso o cemento yeso reforzado, Yeso reforzado con fibra o planchas de silicato cálcico, $d \geq 140$ mm, Distancia mínima a elementos estructurales de carga ≥ 40 mm	en pared	Pared de lana mineral ignífuga	EI 120 ($v_e i \leftrightarrow o$) S
	Variante con entramado parcial de madera, Panel de yeso o cemento yeso reforzado, Yeso reforzado con fibra o planchas de silicato cálcico, $d \geq 140$ mm, Distancia mínima a elementos estructurales de carga ≥ 40 mm, Distancia ≥ 60 mm entre carcasas	en pared	Pared de lana mineral ignífuga	EI 90 ($v_e i \leftrightarrow o$) S
	Variante con entramado parcial de madera, Panel de yeso o cemento yeso reforzado, Yeso reforzado con fibra o planchas de silicato cálcico, $d \geq 110$ mm, Distancia mínima a elementos estructurales de carga ≥ 40 mm, Distancia ≥ 60 mm entre carcasas	en pared	Pared de lana mineral ignífuga	EI 30 ($v_e i \leftrightarrow o$) S
	Pared con estructura de madera (también construcciones con paneles y marcos de madera), Con o sin lana mineral, Panel de yeso o cemento yeso reforzado, $d \geq 130$ mm, Yeso reforzado con fibra o planchas de silicato cálcico, Instalación múltiple hasta 2.4m^2 de área de compuertas cortafuego, Distancia mínima a elementos estructurales de carga ≥ 40 mm, Distancia ≥ 60 mm entre carcasas	en pared	Pared de lana mineral ignífuga	EI 90 ($v_e i \leftrightarrow o$) S
	Variante con entramado parcial de madera, Panel de yeso o cemento yeso reforzado, Yeso reforzado con fibra o planchas de silicato cálcico, $d \geq 140$ mm, Instalación múltiple hasta 2.4m^2 de área de compuertas cortafuego, Distancia mínima a elementos estructurales de carga ≥ 40 mm, Distancia ≥ 60 mm entre carcasas	en pared	Pared de lana mineral ignífuga	EI 90 ($v_e i \leftrightarrow o$) S
 <p>Paredes de madera maciza</p>	Pared maciza o panel macizo de madera (incluso con plancha adicional resistente al fuego), $d \geq 95$ mm, Distancia mínima a elementos estructurales de carga ≥ 40 mm	en pared	Instalación con mortero	EI 90 ($v_e i \leftrightarrow o$) S
	Pared maciza o panel macizo de madera (incluso con plancha adicional resistente al fuego), $d \geq 95$ mm, Conjunto de instalación ES, Distancia mínima a elementos estructurales de carga ≥ 65 mm	en pared	Instalación sin mortero	EI 90 ($v_e i \leftrightarrow o$) S
	Pared maciza o panel macizo de madera (incluso con plancha adicional resistente al fuego), $d \geq 100$ mm, Instalación sin mortero con lana mineral, Distancia a elementos estructurales de carga ≥ 80 mm	en pared	Instalación sin mortero	EI 60 ($v_e i \leftrightarrow o$) S
	Pared maciza o panel macizo de madera (incluso con plancha adicional resistente al fuego), $d \geq 95$ mm, Distancia mínima a elementos estructurales de carga ≥ 40 mm	en pared	Pared de lana mineral ignífuga	EI 90 ($v_e i \leftrightarrow o$) S
 <p>Patinillos</p>	Estructura de refuerzo metálica (también de acero y paramentos), Panel de yeso o cemento yeso reforzado, Yeso reforzado con fibra o planchas de silicato cálcico, Con aislamiento en un lado, $d \geq 90$ mm, Distancia mínima a elementos estructurales de carga ≥ 40 mm, Distancia ≥ 60 mm entre carcasas	en pared	Instalación con mortero	EI 90 ($v_e i \leftrightarrow o$) S
	Estructura metálica de refuerzo, Panel de yeso o cemento yeso reforzado, Yeso reforzado con fibra o planchas de silicato cálcico, Aislamiento en un lado, $d \geq 80$ mm, Distancia mínima a elementos estructurales de carga ≥ 40 mm, Distancia ≥ 60 mm entre carcasas	en pared	Instalación con mortero	EI 90 ($v_e i \leftrightarrow o$) S



Declaración de prestaciones

	Estructura de refuerzo metálica (también de acero y paramentos), Placa con relleno de yeso o cemento, tiras de yeso reforzadas con fibra o planchas de silicato cálcico, Con aislamiento en un lado, $d \geq 75$ mm, $\geq 2 \times 12.5$ mm, Con panel de refuerzo, Distancia mínima a elementos estructurales de carga ≥ 40 mm, Distancia ≥ 60 mm entre carcasas	en pared	Instalación con mortero	EI 30 (v_e i↔o) S
	Estructura de refuerzo metálica (también de acero y paramentos, Panel de yeso o cemento yeso reforzado, Yeso reforzado con fibra o planchas de silicato cálcico, Con aislamiento en un lado, $d \geq 90$ mm, montaje combinado hasta 1.2 m ² total de área de compuertas cortafuego, Distancia mínima a elementos estructurales de carga ≥ 40 mm, Distancia hasta la compuerta FKRS-EU ≥ 50 mm, Distancia hasta la compuerta FKR-EU ≥ 70 mm	en pared	Instalación con mortero	EI 90 (v_e i↔o) S
	Estructura de refuerzo metálica (también de acero y paramentos, Panel de yeso o cemento yeso reforzado, Yeso reforzado con fibra o planchas de silicato cálcico, Con aislamiento en un lado, $d \geq 90$ mm, Conjunto de instalación ES, Distancia mínima a elementos estructurales de carga ≥ 65 mm	en pared	Instalación sin mortero	EI 90 (v_e i↔o) S
	Estructura metálica de refuerzo, Panel de yeso o cemento yeso reforzado, Yeso reforzado con fibra o planchas de silicato cálcico, Aislamiento en un lado, $d \geq 80$ mm, Conjunto de instalación ES, Distancia mínima a elementos estructurales de carga ≥ 65 mm	en pared	Instalación sin mortero	EI 90 (v_e i↔o) S
	Estructura de refuerzo metálica (también de acero y paramentos, Panel de yeso o cemento yeso reforzado, Yeso reforzado con fibra o planchas de silicato cálcico, Con aislamiento en un lado, $d \geq 75$ mm, $\geq 2 \times 12.5$ mm, Con panel de refuerzo, Conjunto de instalación ES, Distancia mínima a elementos estructurales de carga ≥ 65 mm	en pared	Instalación sin mortero	EI 30 (v_e i↔o) S
	Sin estructura metálica de refuerzo, Panel de yeso o cemento yeso reforzado, Yeso reforzado con fibra o planchas de silicato cálcico, Con aislamiento en un lado, $d \geq 40$ mm, $\geq 2 \times 20$ mm, Con panel de refuerzo, Conjunto de instalación ES, Distancia mínima a elementos estructurales de carga ≥ 65 mm	en pared	Instalación sin mortero	EI 90 (v_e i↔o) S
 <p>Forjados</p>	$d \geq 100$ mm, Distancia mínima a elementos estructurales de carga ≥ 40 mm, Distancia ≥ 60 mm entre carcasas	en forjado	Instalación con mortero	EI 120 (h_o i↔o) S
	$d \geq 100$ mm, Distancia mínima a elementos estructurales de carga ≥ 40 mm, Distancia ≥ 60 mm entre carcasas	en forjado	Instalación con mortero	EI 90 (h_o i↔o) S
	$d \geq 150$ mm, montaje combinado hasta 1.2 m ² total de área de compuertas cortafuego, Distancia mínima a elementos estructurales de carga ≥ 40 mm, Distancia ≥ 60 mm entre carcasas, Distancia a la compuerta cortafuego FKRS-EU ≥ 50 mm, Distancia hasta la compuerta FKR-EU ≥ 70 mm	en forjado	Instalación con mortero	EI 90 (v_e i↔o) S
	$d \geq 125$ mm, Instalación múltiple hasta 4.8 m ² de área de compuertas cortafuego, Distancia mínima a elementos estructurales de carga ≥ 40 mm, Distancia ≥ 60 mm entre carcasas	en forjado	Instalación con mortero	EI 90 (h_o i↔o) S
	$d \geq 100$ mm, Base de hormigón ≤ 750 mm, Distancia mínima a elementos estructurales de carga ≥ 40 mm, Distancia ≥ 60 mm entre carcasas	en forjado	Instalación con mortero	EI 120 (h_o i↔o) S

Declaración de prestaciones

	d ≥ 100 mm, Base de hormigón ≤ 750 mm, Distancia mínima a elementos estructurales de carga ≥ 40 mm, Distancia ≥ 60 mm entre carcacas	en forjado	Instalación con mortero	EI 90 (h _o i↔o) S
	d ≥ 100 mm, Base de hormigón, montaje combinado hasta 1.2 m ² total de área de compuertas cortafuego, Distancia mínima a elementos estructurales de carga ≥ 40 mm, Distancia ≥ 60 mm entre carcacas, Distancia hasta la compuerta FKRS-EU ≥ 50 mm, Distancia hasta la compuerta FKR-EU ≥ 70 mm	en forjado	Instalación con mortero	EI 90 (h _o i↔o) S
	d ≥ 100 mm, Base de hormigón ≤ 750 mm, Instalación múltiple hasta 4.8 m ² de área de compuertas cortafuego, Distancia mínima a elementos estructurales de carga ≥ 40 mm, Distancia ≥ 60 mm entre carcacas	en forjado	Instalación con mortero	EI 90 (h _o i↔o) S
	Combinado con techos de vigas de madera (también pegado a la estructura de manera laminada), techo parcialmente de hormigón, d ≥ 125 mm, Distancia mínima a elementos estructurales de carga ≥ 40 mm, Distancia ≥ 60 mm entre carcacas	en forjado	Instalación con mortero	EI 90 (h _o i↔o) S
	en combinación con forjado de madera maciza, techo parcialmente de hormigón, d ≥ 125 mm, Distancia mínima a elementos estructurales de carga ≥ 40 mm, Distancia ≥ 60 mm entre carcacas	en forjado	Instalación con mortero	EI 90 (h _o i↔o) S
	d ≥ 125 mm, vista sobre el techo con conjunto de instalación WA, Distancia a elementos estructurales de carga ≥ 150 mm, Distancia ≥ 300 mm entre carcacas	adosada a forjado	Instalación sin mortero	EI 90 (h _o i↔o) S
	d ≥ 125 mm, Por debajo del techo, con conexión horizontal a conducto, Conjunto de instalación WE, Distancia a elementos estructurales de carga ≥ 155 mm, Distancia ≥ 310 mm entre carcacas	remota	Instalación sin mortero	EI 90 (h _o i↔o) S
	d ≥ 125 mm, por encima del techo, con conexión horizontal a conducto, Conjunto de instalación WE, Distancia a elementos estructurales de carga ≥ 155 mm, Distancia ≥ 310 mm entre carcacas	remota	Instalación sin mortero	EI 90 (h _o i↔o) S
	d ≥ 150 mm, Distancia mínima a elementos estructurales de carga ≥ 40 mm	en forjado	Pared de lana mineral ignífuga	EI 120 (h _o i↔o) S
	d ≥ 100 mm, Distancia mínima a elementos estructurales de carga ≥ 40 mm	en forjado	Pared de lana mineral ignífuga	EI 90 (h _o i↔o) S
	d ≥ 150 mm, Distancia mínima a elementos estructurales de carga ≥ 40 mm, Distancia entre carcacas ≥ 60 mm	en forjado	Pared de lana mineral ignífuga	EI 90 (h _o i↔o) S
	d ≥ 150 mm, Instalación múltiple hasta 2.4m ² de área de compuertas cortafuego, Distancia mínima a elementos estructurales de carga ≥ 40 mm, Distancia ≥ 60 mm entre carcacas	en forjado	Pared de lana mineral ignífuga	EI 90 (h _o i↔o) S
 <p>Techos de madera maciza</p>	d ≥ 140 mm	en forjado	Instalación con mortero	EI 90 (h _o i↔o) S
	d ≥ 112,5 mm, Aislamiento adicional	en forjado	Instalación con mortero	EI 90 (h _o i↔o) S

Declaración de prestaciones


	$d \geq 140$ mm, Conjunto de instalación ES	en forjado	Instalación sin mortero	EI 90 (h_o i↔o) S
	$d \geq 112,5$ mm, Aislamiento adicional, Conjunto de instalación ES	en forjado	Instalación sin mortero	EI 90 (h_o i↔o) S
 <p>Techos de vigas de madera</p>	$d \geq 167,5$ mm, Distancia mínima a elementos estructurales de carga ≥ 40 mm	en forjado	Instalación con mortero	EI 90 (h_o i↔o) S
	$d \geq 155$ mm, Distancia mínima a elementos estructurales de carga ≥ 40 mm	en forjado	Instalación con mortero	EI 60 (h_o i↔o) S
	$d \geq 142,5$ mm, Distancia mínima a elementos estructurales de carga ≥ 40 mm	en forjado	Instalación con mortero	EI 30 (h_o i↔o) S
	$d \geq 167,5$ mm, Conjunto de instalación ES	en forjado	Instalación sin mortero	EI 90 (h_o i↔o) S
	$d \geq 155$ mm, Conjunto de instalación ES	en forjado	Instalación sin mortero	EI 60 (h_o i↔o) S
	$d \geq 142,5$ mm, Conjunto de instalación ES	en forjado	Instalación sin mortero	EI 30 (h_o i↔o) S

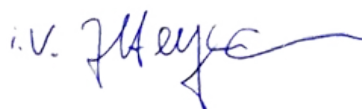
Tabla 2

Requisitos esenciales	Especificación técnica	Resultado
Activación nominal de condiciones/sensibilidad Sensor de capacidad de carga Sensor de temperatura 72 °C, 95 °C	ISO 10294-4:2001	Superado
Demora de respuesta/Tiempo de respuesta A cierre de compuerta	EN 1366-2:2015	Superado
Fiabilidad operacional Ciclo de apertura y cierre, 50 ciclos	EN 15650:2010 EN 1366-2:2015	Superado
Durabilidad del tiempo de respuesta Respuesta del sensor de temperatura o de capacidad de carga	ISO 10294-4:2001	Superado
Durabilidad del tiempo de respuesta Prueba del ciclo de apertura y cierre, 10.000 ciclos B(L)F 24-T(N)-(ST) TR, B(L)F230-T(N)-(ST) TR BFL 24-T-(ST) TR, BFL 230-T-(ST) TR BFN 24-T-(ST) TR, BFN 230-T-(ST) TR BF 24TL-T(N)-(ST) TR ExMax-15-BF-TR RedMax-15-BF-TR GGA126.1E/T../GGA326.1E/T... GRA126.1E/T../GRA326.1E/T... GNA126.1E/T../GNA326.1E/T... SFR 1.90 T (SLC) SFR 2.90 T	EN 15650:2010	Superado
Protección frente a corrosión	EN 15650:2010	Superado
Estanqueidad de la lama	EN 1751:2014	Como mínimo clase 2
Estanqueidad de la carcasa	EN 1751:2014	L = 305 mm, Clase C L = 500 mm, Clase C, (B+H) ≤ 700, Clase B

La clasificación de la compuerta cortafuego no puede ser superior a la de la pared o el forjado en donde se instala. En esta ocasión, la clasificación de resistencia al fuego de la compuerta será la misma que la de la pared o la del forjado.

Firmada por y en representación de TROX GmbH:

Neukirchen-Vluyn, 1 July 2022



Jan Heymann • Representante autorizado • Productos con marcado CE