



Novedades *Safety*

Compuertas cortafuego ejecución rectangular y circular

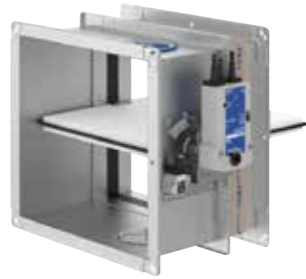
1

FK2-EU FKA2-EU

Eficiente, flexible y versátil

Clasificada en cumplimiento EN 13501-3 hasta EI 240 (v_e - h_o - i ↔ o) S

- Rango de dimensiones de 200 × 100 a 1.500 × 800 mm
- Declaración de prestaciones con más de 110 variantes de instalación
- Mayor área efectiva con reducida pérdida de carga y potencia sonora
- Instalación certificada de varias compuertas brida con brida
- Kit de instalación en seco para montaje en obra
- Posibilidad de motorización en obra desde el exterior
- Doble acceso de inspección para intervención manual



2

FKRS-EU

Solución ideal para espacios de tamaño pequeño/medio

Clasificada en cumplimiento EN 13501-3 hasta EI 120 (v_e - h_o - i ↔ o) S

- Rango de diámetros disponibles 100 - 315 mm
- Reducida pérdida de carga y potencia sonora
- Declaración de prestaciones con más de 120 variantes de instalación
- Instalación certificada con 10 mm de separación entre compuertas



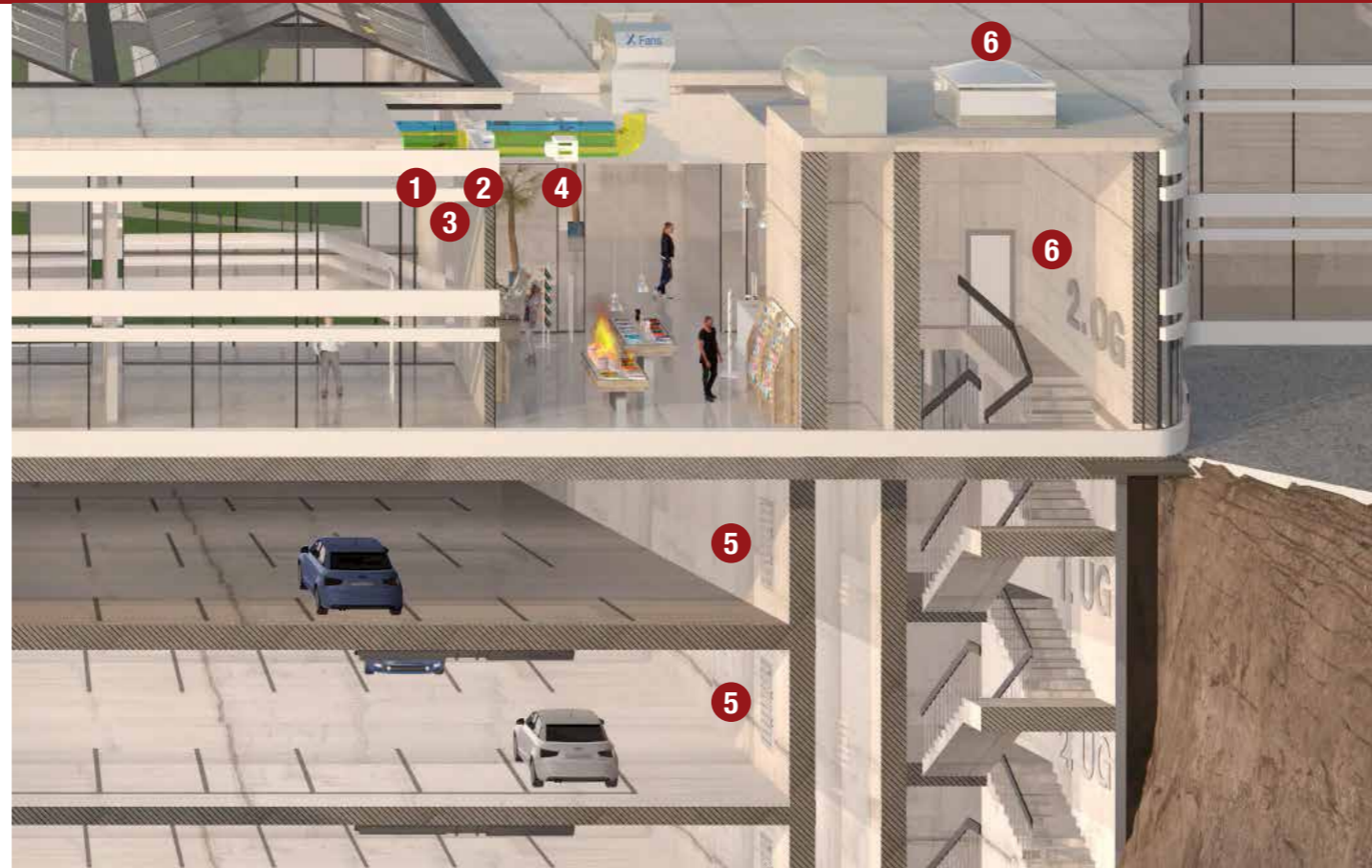
3

FKR-EU

Seguridad garantizada

Clasificada en cumplimiento EN 13501-3 hasta EI 120 (v_e - h_o - i ↔ o) S

- Rango de diámetros disponibles 315 - 800 mm
- Declaración de prestaciones con más de 60 variantes de instalación
- Instalación certificada con 10 mm de separación entre compuertas
- Disponible en variante ATEX
- Reducida pérdida de carga y potencia sonora



Compuertas para control de temperatura y extracción de humo con función de ventilación

4

EK2-EU

Para múltiples sectores de incendio

Clasificada en cumplimiento con EN 13501-4 hasta EI 180/120/90 (v_{edw} - h_{odw} - i ↔ o) S 1500 C_{mod} HOT 400/30 MA multi

- Rango de tamaños disponibles 200 × 200 - 1.500 × 800 mm, para caudal de aire hasta 43.200 m³/h
- Declaración de prestaciones con más de 35 variantes de instalación
- Reducida pérdida de carga y potencia sonora, con velocidad de aire hasta 15 m/s
- Indicadas para su instalación en paredes macizas, tabiques divisorios ligeros y forjados para garantizar la compartimentación entre sectores
- Para sistemas de presión diferencial, mecánicos de extracción de humo y ventilación
- C_{mod} = para extracción de humo y función de ventilación, ajustando el caudal de aire mediante posiciones intermedias de la lama
- Mecanismo de activación automático (AA), opcionalmente con mando manual (MA)
- Instalación sencilla y rápida en seco, sin mortero, con posibilidad de instalación en pared maciza y tabique divisorio ligero



5

EK-JZ

Elevada capacidad de evacuación de humo

Clasificada en cumplimiento con EN 13501-4 hasta EI 120/90 (v_{edw} - h_{odw} - i ↔ o) S1000 C_{mod} HOT 400/30 MA multi

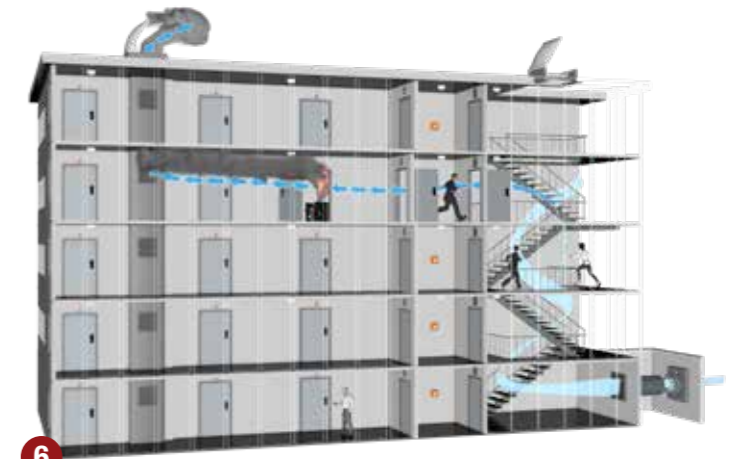
- Rango de tamaño nominal 200 × 230 - 1.200 × 2.030 mm, para caudal de aire hasta 105.235 m³/h a 12 m/s, y posibilidad de velocidades antes de la unidad hasta 20 m/s
- Declaración de prestaciones con más de 15 variantes de instalación
- Carcasa, lamas y encapsulado del actuador de silicato cálcico
- Presión operativa desde -1000 Pa a 500 Pa
- Mecanismo de activación automático (AA), opcionalmente con mando manual (MA)
- Para red de conductos de retorno con espesor de pared desde 35 mm
- Estanqueidad de la lama y carcasa clase 3 y clase C según EN 1751
- C_{mod} = para extracción de humo y función de ventilación, ajustando el caudal de aire mediante posiciones intermedias de la lama
- Acabado con impregnación especial opcional para instalación en paredes exteriores



6

Sistemas de presurización de escaleras y vías de escape

Los sistemas de presurización sirven para crear presión positiva en huecos de escalera. En caso de incendio, el sistema garantiza espacios libres de humo incluso con apertura de puertas, favoreciendo la evacuación de las personas y la intervención de los cuerpos de seguridad. Hay que tener en cuenta el uso del edificio, tamaño y modo de evacuación para la selección del sistema. El sistema actuará variando el caudal de aire en función de la apertura de puertas o fugas de aire.



Consulte otras soluciones para ventilación y extracción de humo disponibles en la página de X-FANS.

Los elementos para protección contra el fuego y extracción de humo son indispensables para la seguridad de un edificio.

Se emplean para cerrar y evitar la propagación de fuego y humo entre sectores de incendio.

Permiten la posibilidad de conexión al sistema de detección y alarma de incendios, así como su integración en el sistema centralizado de gestión del edificio (BMS) a través de la tecnología TROXNETCOM.

Todos estos componentes TROX cuentan con certificación higiénica según VDI6022 y disponen de marcado CE.



Según la variante constructiva también es posible la ejecución ATEX para integración en entornos con potencial riesgo de explosión.



Declaración de Prestaciones

El artículo 4, apartado 1, del Reglamento (UE) nº 305/2011: Productos de construcción obliga a la emisión de la Declaración de Prestaciones (DoP), parte básica de la documentación acreditativa del Mercado CE.



La DoP es emitida por el fabricante y detalla las principales características técnicas y prestaciones de la compuerta, indicando la clasificación de resistencia al fuego en función del lugar y modo de instalación. Nos indica DÓNDE y COMO se debe instalar una compuerta para cumplir con los requisitos del código técnico.

Es importante indicar que **no existe un ensayo único que permita validar las prestaciones de la compuerta**. Por eso en su designación y selección se debe tener en cuenta las condiciones reales de ejecución previstas: el lugar y modo de instalación, y exigir, para esas condiciones, las prestaciones de la compuerta cortafuego.



Supervisión y mantenimiento TROXNETCOM

El Real Decreto 513/2017 por el que se aprueba el Reglamento de Instalaciones de Protección contra Incendios, indica la obligatoriedad de realizar anualmente pruebas de comprobación de funcionamiento y maniobras en los sistemas de detección y alarma de incendios.

La motorización de la compuerta cortafuego no solo mejora y amplía sus prestaciones, sino que permite de forma eficaz y normativa verificar su estado y operación tanto por el mantenedor de protección contra incendios como en la inspección periódica oficial de organismos de control autorizado.

El sistema TROXNETCOM permite:

- Monitorización de las compuertas motorizadas
- Visualización del estado de funcionamiento
- Gestión centralizada de alarmas
- Punto remoto para mantenimiento y pruebas del sistema
- Conexión con el sistema de detección y alarma del edificio



TROX Ox aúna los requisitos de seguridad y confort que requieren los edificios en un único sistema totalmente digitalizado. El sistema permite la planificación centralizada de la tecnología de protección contra fuego y humo y la ventilación en varios niveles hasta incluso llegar a salas individuales. Un asistente de configuración acompaña de manera virtual al usuario durante la selección y el diseño.



¿Por qué las compuertas para extracción de humo y control de temperatura TROX se fabrican en silicato cálcico?

La UNE 23585:2017 de Seguridad contra incendios indica los requisitos de cálculo y diseño para proyectar un sistema de control de temperatura y de evacuación de humos (SCTEH) en caso de incendio.

El SCTEH debe activarse por sistemas de detección de incendios asegurando que la activación de los distintos componentes de dicho sistema sea automática con adición de control manual. **El control manual debe prevalecer sobre cualquier otro sistema.**

Nuestras compuertas EK2-EU y EK-JZ fabricadas en silicato cálcico ofrecen un extraordinario aislamiento y resistencia a altas temperaturas, alcanzando una resistencia al fuego hasta EI 180 con actuación manual MA y para múltiples sectores de incendio Multi.

TROX España
www.trox.es

Oficinas centrales y planta de producción
Pol. Ind. La Cartuja - 50720, Zaragoza
trox-es@troxgroup.com · T. 976 50 02 50

Delegación Central

Pol. Ind. La Cartuja
50720 - Zaragoza

T. 976 50 02 50

office-es-central@troxgroup.com

Delegación Centro

La Granja, 15 - Ático edificio B
28108 - Alcobendas
Madrid

T. 91 729 13 88
91 729 16 13

office-es-centro@troxgroup.com

Delegación Este

Frederic Mompou, 5, 2º
puerta 2ª A - Edificio EURO 3
08960 - Sant Just Desvern
Barcelona

T. 93 244 89 30
93 246 58 00

office-es-east@troxgroup.com

Delegación Norte

Simon Bolívar, 27 Dpto. 24
48013 - Bilbao

T. 94 442 08 65

office-es-north@troxgroup.com

Delegación Sur

C/ Perú, 49
41930 - Bormujos
Sevilla

T. 955 72 39 23

office-es-south@troxgroup.com