

Refrigeración In-Row de CPD

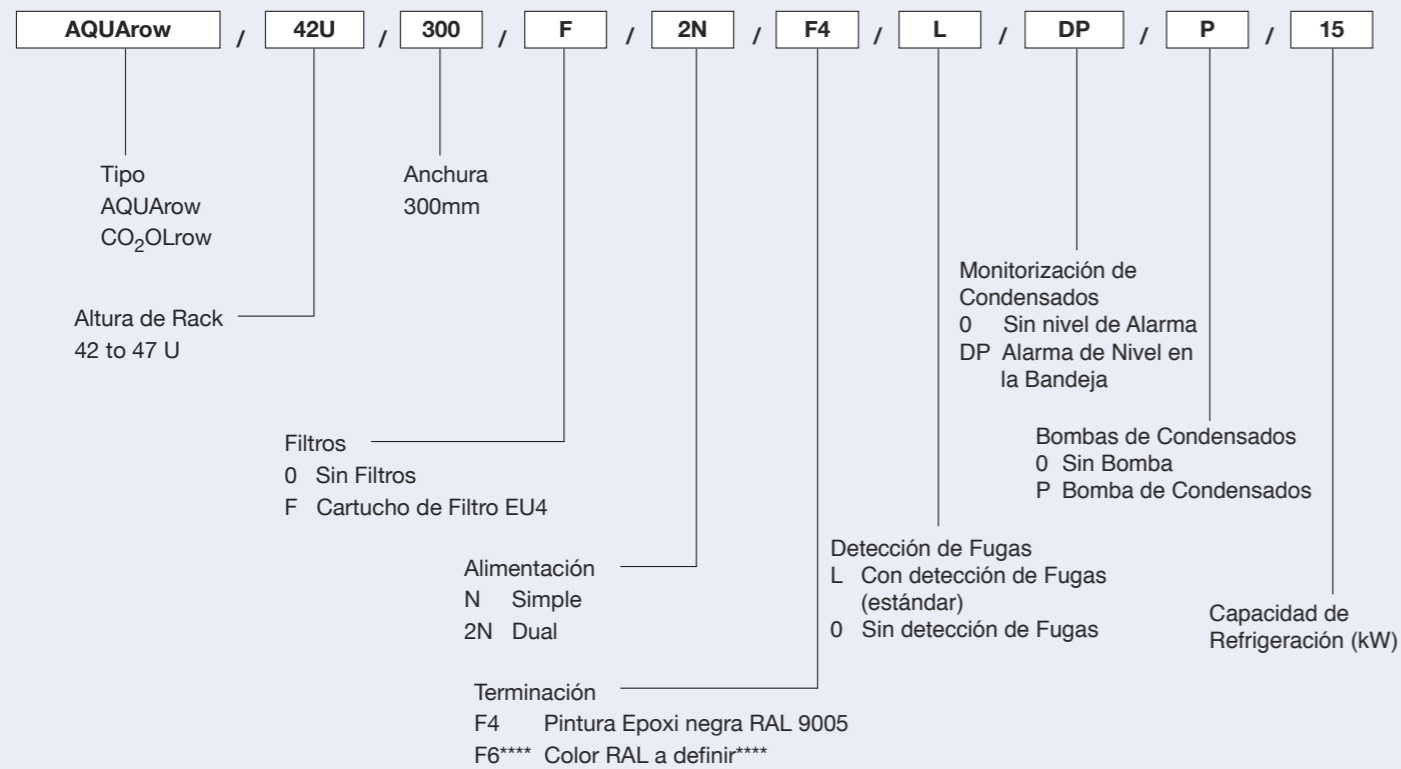
Construcción:

Fabricado con chapa de acero galvanizado terminado con una capa de pintura Epoxi, color RAL 9005. Estructura de perfil de aluminio, con terminación anodizada. Los paneles de aluminio en la entrada y salida del aire tienen una gran área libre, con terminación anodizada también. Los intercambiadores son de tubo de cobre y aletas de aluminio en la versión de agua fría y de acero inoxidable y aletas de aluminio para la versión de CO₂.

Dimensiones (instalado):

Ancho 300mm x Alto 2000mm x Profundidad 1000mm

Código de Pedido – In-Row



Ejemplo de Pedido

Fabricante: TROX AITCS
 Tipo: AQUArow / 42U / 300 / F / 2N / F4 / L / DP / P / 15



Características:

- Anchura de la unidad 300mm
- CO₂ o Agua Fría
- Alta Capacidad de Refrigeración
- Altura 42U
- Free Cooling
- Diseño Resiliente
- Ventiladores de alta eficiencia EC
- Compatible con 'cerramientos'

Refrigeración In-Row de CPD



- • • • •
- • • • •

- • • • •
- • • • •
- • • • •

Los sistemas de refrigeración crítica TROX AITCS se aprovechan de casi 60 años de experiencia en proveer climatización, confort de usuario & ingeniería de misión crítica. ¡El socio perfecto!

Nuestras soluciones In-Row proveen refrigeración crítica directamente en el corazón del CPD para:

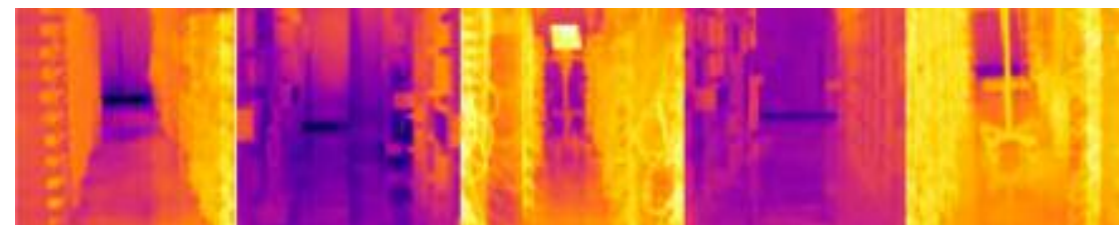
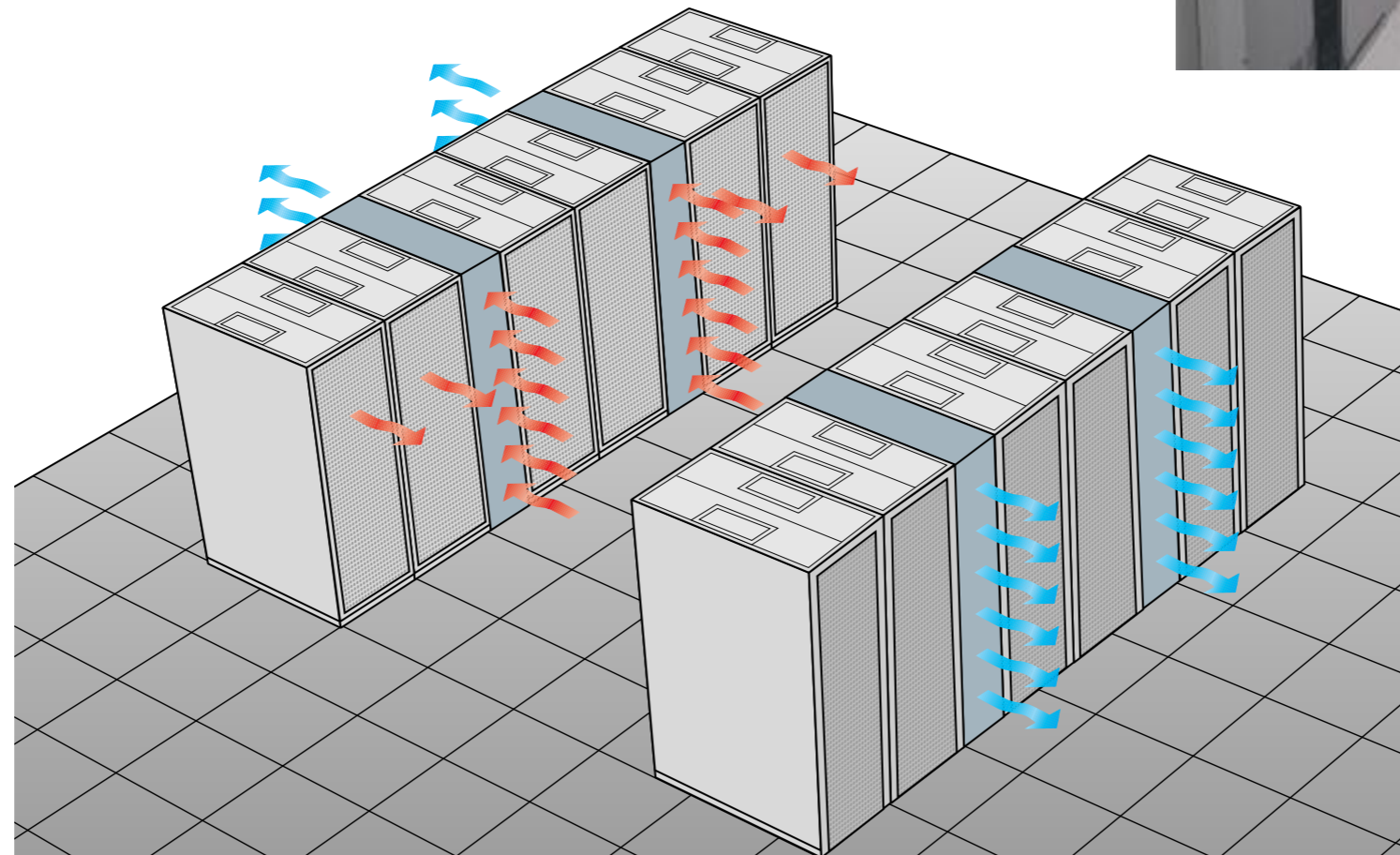
- Baja, Media y Alta densidad de refrigeración
- Se localiza directamente en la fuente de calor
- Utiliza refrigerantes eficientes 'liquid cooling'

Trox ofrece soluciones de refrigeración tanto en CO2 y H2O para encajar en todos los requerimiento de ingeniería.

Nuestros sistemas sirven tanto para reforma de instalaciones existentes como CPD nuevos; operando con pasillos fríos de 25°C y más. Eficiencias excelentes se consiguen con temperaturas de refrigerante elevadas, (agua hasta 18°C y CO2 hasta 17°C), para aprovechar el máximo 'free cooling' disponible.

Los sistemas In-Row están disponibles con conexiones superiores e inferiores, haciéndolos idóneos en instalaciones con o sin falso suelo.

Como líder en la gestión de flujos de aire, la experiencia de Trox se extiende a los sistemas de continencia de pasillo frío & caliente; asegurando que se alcanzará la máxima eficacia y eficiencia con nuestro sistema In-Row.



Características & Especificaciones

Refrigeración neutral con la habitación – Todas las cargas ofertadas son absorbidas totalmente & 'neutrales con la habitación'.

Medio refrigerante – Agua fría (H₂O) o líquido (CO₂).

Control Agua Fría – monitorización de temperatura y caudal, válvula de 3 vías para temperatura fija y caudal variable.

Conexiones – situadas en la parte de abajo o de arriba.

Detección de fugas – monitorización de batería (H₂O & CO₂).

Bandeja de condensados – está disponible una bomba de condensados y una alarma de nivel.

Ventiladores – EC de 24 voltios de velocidad variable (diagonal axiales), para cambio en caliente. Consumo de 1050W a plena carga. 100- 240V 50/ 60Hz monofase.

Alimentación – A+ B compartidas (N+N), plena capacidad continuamente en todos los ventiladores (no se requiere cambio).

Controles del Microprocesador – consigna y control de la temperatura del pasillo frío, aire de descarga y la temperatura de ambiente.

Filtros – disponibles cartuchos EU4.

Sistema Centralizado Gestión – conexión mediante señales libres de potencial y protocolos abiertos.

Ruedas – para instalación & recolocación.

Peso – En seco 138,5 kg
– En operación 143,5 kg

Capacidad de Refrigeración:

La capacidad de refrigeración de TROX está basada en una absorción completa del calor, siendo completamente 'neutral con la habitación'.

Agua Entrada/ Salida	Pasillo Caliente	Capacidad (kW)
6 / 12	35	26.5
14 / 20	35	18.0
18 / 22	35	15.5

El sistema TROX In-Row se puede utilizar en conjunto con sistemas de 'free cooling'; para otras potencias de refrigeración contacten con nosotros.