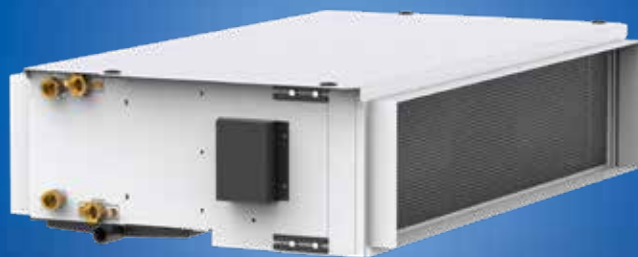


► **Unités Fancoil** ►►
Série TFCU



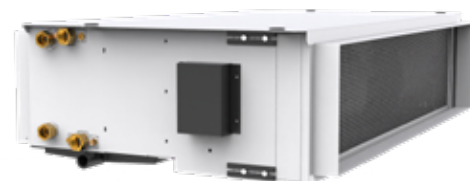
**Contrôle local
performant**

TROX[®] TECHNIK
The art of handling air

► Unités Fancoil améliorées ►►

TROX présente ses nouvelles unités Fancoil avec pression disponible pour le traitement de l'air et une ventilation efficace

TROX élargit sa gamme d'unités Fancoil de la série TFCU en ajoutant la variante améliorée de la série TFCUP. Cette nouvelle version offre non seulement les mêmes performances techniques que celles déjà éprouvées de la gamme existante, mais également une solution alternative dans le cadre des installations contenant des canalisations.



Polyvalence

Les unités Fancoil de TROX sont particulièrement recommandées pour une installation en position horizontale dissimulée dans une gaine, en particulier pour les chambres d'hôtel, les hôpitaux, les espaces ouverts et les locaux commerciaux de taille moyenne.

Elles peuvent être configurées avec une grande variété de composants pour adapter leur rendement aux exigences techniques du système de ventilation, tout en offrant une solution avec de bonnes performances énergétiques et acoustiques.

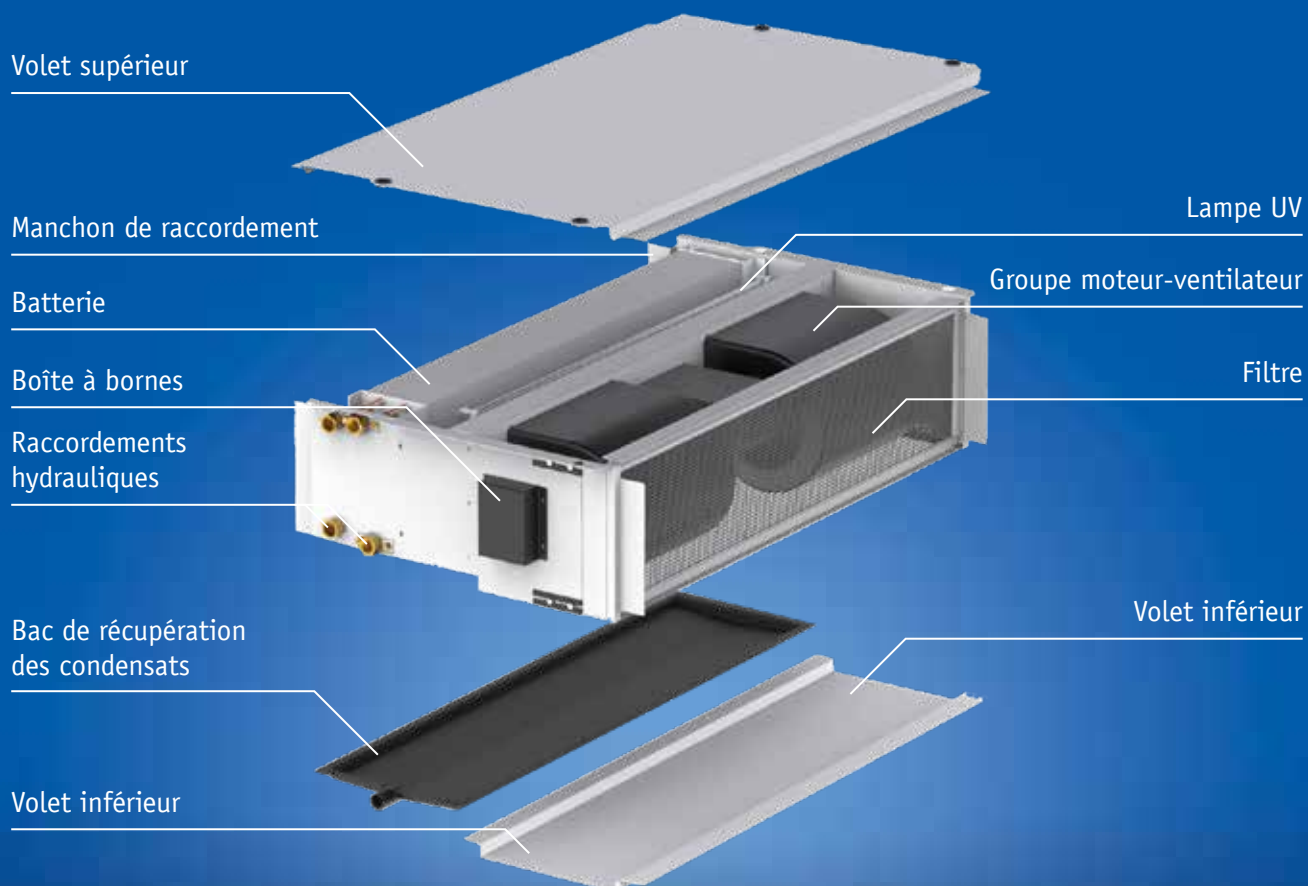
Discrétion

Grâce à leur taille compacte, elles s'intègrent subtilement et parfaitement à la conception et au style de chaque pièce. Elles peuvent être installées de façon apparente (suspendues au plafond) ou dissimulée (intégrées dans un faux plafond). Leur finition pour les installations apparentes est réalisée avec la nouvelle X-GRILLE modulaire de TROX.

Les unités Fancoil sont le complément idéal de la gamme de produits TROX, composée de centrales de traitement d'air, de dispositifs de régulation, de diffuseurs et buses d'air.



► Faciles à installer ►►



Caractéristiques techniques

- Échelle de débits d'air:
225 – 1 700 m³/h
62,5 – 472 l/s
- Puissance:
jusqu'à 6,8 kW en mode refroidissement
et 7,4 kW en mode chauffage
- Pression maximale dans l'eau 16 bar
- Pression maximale dans les airs 70 Pa
- Grande gamme de batteries pour les modèles à 2 tubes et à 4 tubes ainsi que pour les systèmes district cooling

Composants

Batterie

- 2 ou 4 tubes en option

Boîte à bornes

- Bornes de connexion rapide

Éléments de fixation

- Supports antivibratoires en caoutchouc

Filtres

- Filtre G2 nettoyable
- Cadre métallique
- Amovible, facile à retirer sur le côté

Bac de récupération des condensats

- Incliné vers le dispositif de drainage

Groupe ventilo-convecteur

- Ventilateurs à faible niveau de bruit
- Moteurs EC à haut rendement
- Régulation de la vitesse de 0 à 10 V

Accessoires

Ils peuvent être livrés sur commande, non disponibles de série.

Lampes UV

- Pour l'élimination de germes et substances nocives

Isolation acoustique

- Pour les environnements présentant des exigences acoustiques élevées, un panneau sandwich avec isolation intérieure peut être intégré



TROX[®] TECHNIK
The art of handling air

TROX España

Polígono Industrial La Cartuja
E-50720 Zaragoza - Espagne
T +34 976 50 02 50
trox@trox.es
www.trox.es

Logiciel de sélection

Utilisez l'outil FCUS by TROX, qui prend en compte toutes les exécutions possibles, à des fins de configuration, de calcul et de sélection des unités Fancoil.

Une application Web très simple et intuitive qui vous permet de configurer et de sélectionner la famille complète de Fancoils TFCU de TROX et leurs éventuels accessoires de manière très agile.

Pour son utilisation, seuls un nom d'utilisateur et un mot de passe que TROX Spain vous fournira suffisent.