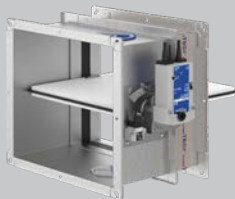


# Declaración de prestaciones

DoP/FKA2-EU/DE/001

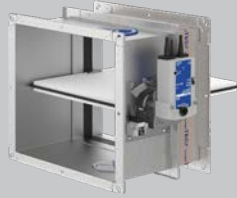


**TROX<sup>®</sup> TECHNIK**  
The art of handling air

<b>1 Producto</b>	<b>Compuerta cortafuego FKA2-EU</b>																				
Código único de identificación del tipo de producto																					
<b>2 Uso previsto</b>	Para instalación en paredes y techos para mantener la integridad de los sectores de incendio en sistemas HVAC																				
<b>3 Fabricante</b>	<table><tr><td>TROX GmbH</td><td>Teléfono +49 (0)2845 2020</td></tr><tr><td></td><td>Fax +49 (0)2845 202265</td></tr><tr><td>Heinrich-Trox-Platz</td><td>E-mail trox@trox.de</td></tr><tr><td>47504 Neukirchen-Vluyn, Germany</td><td>Internet www.troxtechnik.com</td></tr><tr><td colspan="2"> </td></tr><tr><td>TROX HESCO Schweiz AG</td><td>Teléfono +41 (0)55250 7111</td></tr><tr><td></td><td>Fax +41 (0)55250 7310</td></tr><tr><td>Walderstrasse 125</td><td>E-mail info@troxhesco.ch</td></tr><tr><td>8630 Rüti ZH</td><td>Internet www.troxhesco.com</td></tr><tr><td>Suiza</td><td></td></tr></table>	TROX GmbH	Teléfono +49 (0)2845 2020		Fax +49 (0)2845 202265	Heinrich-Trox-Platz	E-mail trox@trox.de	47504 Neukirchen-Vluyn, Germany	Internet www.troxtechnik.com			TROX HESCO Schweiz AG	Teléfono +41 (0)55250 7111		Fax +41 (0)55250 7310	Walderstrasse 125	E-mail info@troxhesco.ch	8630 Rüti ZH	Internet www.troxhesco.com	Suiza	
TROX GmbH	Teléfono +49 (0)2845 2020																				
	Fax +49 (0)2845 202265																				
Heinrich-Trox-Platz	E-mail trox@trox.de																				
47504 Neukirchen-Vluyn, Germany	Internet www.troxtechnik.com																				
TROX HESCO Schweiz AG	Teléfono +41 (0)55250 7111																				
	Fax +41 (0)55250 7310																				
Walderstrasse 125	E-mail info@troxhesco.ch																				
8630 Rüti ZH	Internet www.troxhesco.com																				
Suiza																					
<b>5 Sistema de evaluación y verificación de la constancia de prestaciones</b>	Sistema 1																				
<b>6 Normativa armonizada</b>	EN 15650:2010																				
<b>Entidad/es acreditada/s</b>	La entidad acreditada 1322 - IBS ha realizado la inspección inicial de las plantas de fabricación y el control de la producción, así como la vigilancia, asesoramiento y evaluación del control de la producción, en cumplimiento con el Sistema 1 de la Directiva de Productos de Construcción; emitiendo el certificado de constancia de prestaciones:  1322-CPR-74135/01 1322-CPR-61977/01																				



# Declaración de prestaciones

DoP/FKA2-EU/DE/001



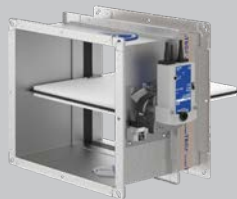
**TROX®** **TECHNIK**  
The art of handling air

## 7 Prestaciones declaradas


200 x 100 to 1500 x 800 mm				
Ejecución	Detalles constructivos	Lugar de instalación	Tipo de instalación	Clasificación de resistencia al fuego (EI TT)
 <p>Pared maciza</p>	d ≥ 100 mm, distancia a elementos estructurales ≥ 40 mm, distancia entre carcadas ≥ 60 mm	en pared	Instalación con mortero	EI 120 (v <sub>e</sub> i↔o) S
	d ≥ 100 mm, distancia a elementos estructurales ≥ 40 mm, distancia entre carcadas ≥ 60 mm	en pared	Instalación con mortero (con relleno parcial de lana mineral)	EI 90 (v <sub>e</sub> i↔o) S
	d ≥ 100 mm, conjunto de instalación ES	alejada de la pared	Instalación sin mortero	EI 90 (v <sub>e</sub> i↔o) S
	d ≥ 100 mm, distancia a elementos estructurales ≥ 40 mm	en pared	Panel de lana mineral resistente al fuego	EI 120 (v <sub>e</sub> i↔o) S
 <p>Tabique ligero de sectorización</p>	Estructura metálica de soporte (también con estructura de acero), con placa de yeso o de hormigón o tiras de yeso con refuerzo fibra, d ≥ 94 mm, con o sin lana mineral, distancia a elementos estructurales de carga ≥ 40 mm, distancia entre carcadas ≥ 60 mm	en pared	Instalación con mortero	EI 120 (v <sub>e</sub> i↔o) S
	Estructura metálica de soporte (también con estructura de acero), con relleno de yeso o de hormigón o placas de yeso con refuerzo fibra, d ≥ 94 mm, con o sin lana mineral, distancia a elementos estructurales de carga ≥ 40 mm	en pared	Panel de lana mineral resistente al fuego	EI 120 (v <sub>e</sub> i↔o) S
	Estructura metálica de soporte (también con estructura de acero), con relleno de yeso o de hormigón o placas de yeso con refuerzo fibra, d ≥ 80 mm, con o sin lana mineral, distancia a elementos estructurales de carga ≥ 40 mm	en pared	Panel de lana mineral resistente al fuego	EI 60 (v <sub>e</sub> i↔o) S
	Estructura metálica de soporte (también con estructura de acero), con relleno de yeso o de hormigón o placas de yeso con refuerzo fibra, d ≥ 75 mm, con o sin lana mineral, distancia a elementos estructurales de carga ≥ 40 mm	en pared	Panel de lana mineral resistente al fuego	EI 30 (v <sub>e</sub> i↔o) S
	Estructura metálica de soporte (también con estructura de acero), con relleno de yeso o de hormigón o placas de yeso con refuerzo fibra, d ≥ 94 mm, con o sin lana mineral, conjunto de instalación ES, distancia a elementos estructurales de carga ≥ 65 mm	en pared	Instalación sin mortero	EI 120 (v <sub>e</sub> i↔o) S
	Estructura metálica de soporte (también con estructura de acero), con relleno de yeso o de hormigón o placas de yeso con refuerzo fibra, d ≥ 94 mm, con o sin lana mineral, Ccnjunto de instalación ES, empotrado en pared	alejada de la pared	Instalación sin mortero	EI 90 (v <sub>e</sub> i↔o) S
	Estructura metálica de soporte con chapa de acero, empleada como pared de compartimentación, pared de sectorización segura o para protección frente a radiación, con relleno de yeso o de hormigón o placas de yeso con refuerzo fibra, d ≥ 100 mm, con o sin lana mineral, distancia a elementos estructurales de carga ≥ 40 mm, distancia entre carcadas ≥ 60 mm	en pared	Instalación con mortero	EI 120 (v <sub>e</sub> i↔o) S
	Estructura metálica de soporte con chapa de acero, empleada como pared de compartimentación, pared de sectorización segura o para protección frente a radiación, con relleno de yeso o de hormigón o placas de yeso con refuerzo fibra, d ≥ 100 mm, con o sin lana mineral, conjunto de instalación ES, distancia a elementos estructurales de carga ≥ 65 mm	en pared	Instalación sin mortero	EI 120 (v <sub>e</sub> i↔o) S

# Declaración de prestaciones

DoP/FKA2-EU/DE/001

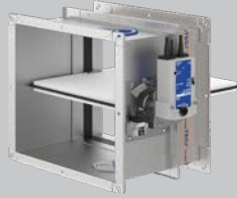


**TROX<sup>®</sup> TECHNIK**  
The art of handling air


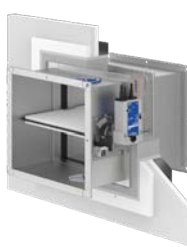
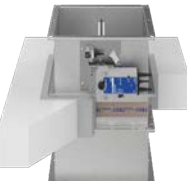
200 x 100 to 1500 x 800 mm				
Ejecución	Detalles constructivos	Lugar de instalación	Tipo de instalación	Clasificación de resistencia al fuego (EI TT)
 <p>Tabique ligero de sectorización</p>	<p>Estructura metálica de soporte con chapa de acero, empleada como pared de compartimentación, pared de sectorización segura o para protección frente a radiación, con placa de yeso o de hormigón o tiras de yeso con refuerzo fibra, d ≥ 100 mm, con o sin lana mineral, Distancia a elementos estructurales de carga ≥ 40 mm</p>	en pared	Panel de lana mineral resistente al fuego	EI 120 (v <sub>e</sub> i↔o) S
	<p>Estructura de madera, con relleno de yeso o de hormigón o placas de yeso con refuerzo fibra, d ≥ 130 mm, con o sin lana mineral, distancia a elementos estructurales de carga ≥ 40 mm, distancia entre carcassas ≥ 60 mm</p>	en pared	Instalación con mortero	EI 120 (v <sub>e</sub> i↔o) S
	<p>Estructura de madera, con relleno de yeso o de hormigón o placas de yeso con refuerzo fibra, d ≥ 130 mm, con o sin lana mineral, conjunto de instalación ES, distancia a elementos estructurales de carga ≥ 65 mm</p>	en pared	Instalación sin mortero	EI 120 (v <sub>e</sub> i↔o) S
	<p>Estructura de madera, con relleno de yeso o de hormigón o placas de yeso con refuerzo fibra, d ≥ 130 mm, con o sin lana mineral, distancia a elementos estructurales de carga ≥ 40 mm</p>	en pared	Panel de lana mineral resistente al fuego	EI 120 (v <sub>e</sub> i↔o) S
	<p>Estructura de madera (también construcciones con paneles y marcos de madera), con relleno de yeso o de hormigón o placas de yeso con refuerzo fibra, d ≥ 105 mm, con o sin lana mineral, distancia a elementos estructurales de carga ≥ 40 mm, distancia entre carcassas ≥ 60 mm</p>	en pared	Instalación con mortero	EI 30 (v <sub>e</sub> i↔o) S
	<p>Estructura de madera (también construcciones con paneles y marcos de madera), con relleno de yeso o de hormigón o placas de yeso con refuerzo fibra, d ≥ 105 mm, con o sin lana mineral, distancia a elementos estructurales de carga ≥ 40 mm</p>	en pared	Panel de lana mineral resistente al fuego	EI 30 (v <sub>e</sub> i↔o) S
	<p>Estructura de madera (también construcciones con paneles y marcos de madera), con relleno de yeso o de hormigón o placas de yeso con refuerzo fibra, d ≥ 105 mm, con o sin lana mineral, conjunto de instalación ES, distancia a elementos estructurales de carga ≥ 65 mm</p>	en pared	Instalación sin mortero	EI 30 (v <sub>e</sub> i↔o) S
	<p>Pared con semiestructura de madera, con relleno de yeso o de cemento o con placas de yeso con refuerzo de fibra, d ≥ 140 mm, con o sin lana mineral, distancia a elementos estructurales de carga ≥ 40 mm, distancia entre carcassas ≥ 60 mm</p>	en pared	Instalación con mortero	EI 90 (v <sub>e</sub> i↔o) S
	<p>Pared con semiestructura de madera, con placa de yeso o de cemento o con tiras de yeso con refuerzo de fibra, d ≥ 140 mm, con o sin lana mineral, conjunto de instalación ES, distancia a elementos estructurales de carga ≥ 65 mm</p>	en pared	Instalación sin mortero	EI 90 (v <sub>e</sub> i↔o) S
	<p>Pared con semiestructura de madera, con relleno de yeso o de cemento o con placas de yeso con refuerzo de fibra, d ≥ 140 mm, con o sin lana mineral, distancia a elementos estructurales de carga ≥ 40 mm</p>	en pared	Panel de lana mineral resistente al fuego	EI 90 (v <sub>e</sub> i↔o) S

# Declaración de prestaciones

DoP/FKA2-EU/DE/001

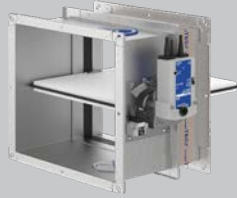


**TROX<sup>®</sup> TECHNIK**  
The art of handling air

200 x 100 to 1500 x 800 mm				
Ejecución	Detalles constructivos	Lugar de instalación	Tipo de instalación	Clasificación de resistencia al fuego (EI TT)
 Tabique ligero de sectorización	Pared de madera maciza / pared de madera laminada CLT, d ≥ 95 mm, distancia a elementos estructurales de carga ≥ 40 mm, distancia entre carcassas ≥ 60 mm	en pared	Instalación con mortero	EI 90 (ve i↔o) S
	Pared de madera maciza / pared de madera laminada CLT, d ≥ 95 mm, distancia a elementos estructurales de carga ≥ 65 mm	en pared	Instalación sin mortero	EI 90 (ve i↔o) S
	Pared de madera maciza / pared de madera laminada CLT, d ≥ 95 mm, distancia a elementos estructurales de carga ≥ 40 mm	en pared	Panel de lana mineral resistente al fuego	EI 90 (ve i↔o) S
 Patinillo	Estructura metálica de soporte (también estructura de acero y frontales), revestimiento en un lado, d ≥ 90 mm, ≥ 2 x 20 mm, relleno de yeso o de cemento o placas de yeso con refuerzo de fibra o de silicato cálcico, distancia a elementos estructurales de carga ≥ 40 mm	en pared	Instalación con mortero	EI 90 (ve i↔o) S
	Estructura metálica de soporte (también estructura de acero y frontales), revestimiento en un lado, d ≥ 80 mm, relleno de yeso o de cemento o paneles de yeso con refuerzo de fibra o de silicato cálcico, distancia a elementos estructurales de carga ≥ 40 mm	en pared	Instalación con mortero	EI 90 (ve i↔o) S
	Estructura metálica de soporte (también estructura de acero y frontales), revestimiento en un lado, d ≥ 75 mm, ≥ 2 x 12,5 mm, con panel de refuerzo d ≥ 90 mm, relleno de yeso o de cemento o placa de yeso con refuerzo de fibra o de silicato cálcico, distancia a elementos estructurales de carga ≥ 40 mm	en pared	Instalación con mortero	EI 30 (ve i↔o) S
	Estructura metálica de soporte (también estructura de acero y frontales), revestimiento en un lado, d ≥ 90 mm, ≥ 2 x 20 mm, relleno de yeso o de cemento o placa de yeso con refuerzo de fibra o de silicato cálcico resistente al fuego, conjunto de instalación ES, distancia a elementos estructurales de carga ≥ 65 mm	en pared	Instalación sin mortero	EI 90 (ve i↔o) S
	Estructura metálica de soporte (construcción con revestimiento interior), revestimiento en un lado, d ≥ 80 mm, relleno de yeso o de cemento o placa de yeso con refuerzo de fibra o de silicato cálcico resistente al fuego, conjunto de instalación ES, distancia a elementos estructurales de carga ≥ 65 mm	en pared	Instalación sin mortero	EI 90 (ve i↔o) S
	Estructura metálica de soporte (también estructura de soporte de acero y frontales), revestimiento a un lado, d ≥ 75 mm, ≥ 2 x 12,5 mm con panel de refuerzo, d ≥ 90 mm con relleno de yeso o de cemento, paneles de yeso reforzado con fibra o de silicato cálcico resistente al fuego, conjunto de instalación ES, distancia a elementos estructurales de carga ≥ 65 mm	en pared	Instalación sin mortero	EI 30 (ve i↔o) S
 Forjado	d ≥ 100 mm, distancia a elementos estructurales ≥ 40 mm, distancia entre carcassas ≥ 60 mm	en forjado	Instalación con mortero	EI 120 (ho i↔o) S
	d ≥ 125 mm, por debajo del techo, con conducto horizontal, conjunto de instalación ES	alejada del techo	Instalación sin mortero	EI 90 (ho i↔o) S
	d ≥ 125 mm, combinación de techos de vigas de madera (también de láminas de madera pegadas), distancia a elementos estructurales de carga ≥ 40 mm, distancia entre carcassas ≥ 60 mm	en forjado	Instalación con mortero	EI 90 (ho i↔o) S
	d ≥ 125 mm, combinación de techos de madera maciza, distancia a elementos estructurales de carga ≥ 40 mm, distancia entre carcassas ≥ 60 mm	en forjado	Instalación con mortero	EI 90 (ho i↔o) S

# Declaración de prestaciones

DoP/FKA2-EU/DE/001



**TROX**® **TECHNIK**  
The art of handling air

## 7 Prestaciones declaradas

Requisitos esenciales	Especificación	Prestaciones
<b>Activación nominal de condiciones/sensibilidad</b> <ul style="list-style-type: none"><li>• Sensor de capacidad de carga</li><li>• Sensor de temperatura a 72 °C y 95 °C</li></ul>	ISO 10294-4:2001	Superado
<b>Demora de respuesta/Tiempo de respuesta</b> <ul style="list-style-type: none"><li>• A cierre de compuerta</li></ul>	EN 1366-2:2015	Superado
<b>Fiabilidad operacional</b> <ul style="list-style-type: none"><li>• Ciclo de apertura y cierre, 50 ciclos</li></ul>	EN 15650:2010 EN 1366-2:2015	Superado
<b>Durabilidad del tiempo de respuesta</b> <ul style="list-style-type: none"><li>• Respuesta del sensor de temperatura o de capacidad de carga</li></ul>	ISO 10294-4:2001	Superado
<b>Durabilidad del tiempo de respuesta</b> <ul style="list-style-type: none"><li>• Prueba del ciclo de apertura y cierre, 10.000 ciclos<ul style="list-style-type: none"><li>– B(L)F 230-T(N)-(ST) TR</li><li>– B(L)F 24-T(N)-(ST) TR</li><li>– BFN 230-T(N)-(ST) TR</li><li>– BFN 24-T(N)-(ST) TR</li><li>– BFL 230-T(N)-(ST) TR</li><li>– BFL 24-T(N)-(ST) TR</li><li>– ExMax-15-BF TR</li><li>– RedMáx-15-BF TR</li><li>– GGA126.1E/T../GGA326.1E/T...</li><li>– GRA126.1E/T../GRA326.1E/T...</li><li>– GNA126.1E/T../GNA326.1E/T...</li></ul></li></ul>	EN 15650:2010	Superado
<b>Protección frente a corrosión</b>	EN 15650:2010	Superado
<b>Estanqueidad de la lama</b>	EN 1751: 2014	Como mínimo clase 2
<b>Estanqueidad de la carcasa</b>	EN 1751: 2014	Como mínimo clase B

La clasificación de la compuerta cortafuego no puede ser superior a la de la pared o el forjado en donde se instala. En este caso, la clasificación de la compuerta cortafuego se reduce a la clasificación de la pared/forjado.

Las prestaciones del producto previamente indicadas cumplen con las prestaciones declaradas. Esta declaración de prestaciones se emite en cumplimiento con la normativa (EU) no. 305/2011, bajo la exclusiva responsabilidad del fabricante.

Firmada por y en representación de TROX GmbH:

Neukirchen-Vluyn, 28 de Octubre de 2019

Jan Heymann • Representante autorizado • Productos con marcado CE