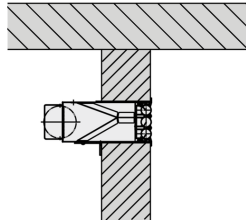


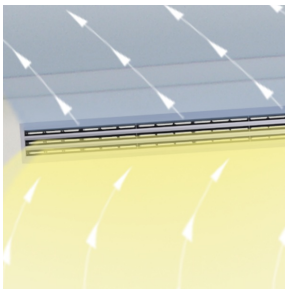


**VSD35-3-AZ**

Deflectores de aire en color negro



**INSTALACIÓN EN PARED**



**UNA SALIDA PARA  
DESCARGA Y RETORNO  
DE AIRE EN ÁNGULO**

## SERIE VSD35-3-AZ

### VENTILACIÓN Y EXTRACCIÓN DE VENTILACIÓN COMBINADAS EN UNA MISMA UNIDAD

Difusores lineales con anchura nominal de 35 mm, impulsión y extracción de aire combinados

- Longitud nominal desde 600 hasta 1200 mm, 3 ranuras
- Rango de caudales de aire 8 – 40 l/s o 30 – 144 m³/h
- Perfil frontal de aluminio extruído
- Para instalaciones de caudal de aire constante y variable
- Elevada inducción, que conlleva a una rápida reducción de la diferencia de temperatura y de la velocidad del aire
- Deflectores de aire ajustables de manera individual para satisfacer las necesidades de confort de la sala

Equipamiento opcional y accesorios

- Superficie vista con acabado pintado en cualquier color de la carta RAL CLASSIC
- Compuerta para equilibrado de caudal de aire ajustable desde el perfil frontal
- El aislamiento garantizar una buena atenuación acústica
- Fijación con muelles
- Remates en ángulo, soportes con fijación

## Aplicación

### Aplicación

- Difusor lineal Serie VSD35-3-AZ indicados para impulsión y extracción de aire combinados en zonas de confort
- Una salida para descarga de aire en ángulo, flujo turbulento (ventilación de flujo mixto)
- Elevada inducción, que conlleva a una rápida reducción de la diferencia de temperatura y de la velocidad del aire
- Para instalaciones de caudal de aire constante y variable
- Para impulsión de aire a la sala con un diferencial de temperaturas desde -10 hasta +10 K
- Indicado para salas con alturas de hasta 4 m (perfil de baja silueta indicado para techos suspendidos)
- Indicados para instalación horizontal en paredes y puertas

### Características especiales:

- Deflectores de aire ajustables de manera individual para satisfacer las necesidades de confort de la sala
- Elevada inducción, que conlleva a una rápida reducción de la diferencia de temperatura y de la velocidad del aire
- Parte frontal del difusor optimizada para alcanzar un caudal de aire máximo con baja potencia sonora
- Indicados para disposición lineal continua

### Tamaños nominales



- L<sub>N</sub>: 600, 750, 900, 1050, 1200 mm

#### Aplicación

- Difusor lineal Serie VSD35-3-AZ indicados para impulsión y extracción de aire combinados en zonas de confort
- Una salida para descarga de aire en ángulo, flujo turbulento (ventilación de flujo mixto)
- Elevada inducción, que conlleva a una rápida reducción de la diferencia de temperatura y de la velocidad del aire
- Para instalaciones de caudal de aire constante y variable
- Para impulsión de aire a la sala con un diferencial de temperaturas desde -10 hasta +10 K
- Indicado para salas con alturas de hasta 4 m (perfil de baja silueta indicado para techos suspendidos)
- Indicados para instalación horizontal en paredes y puertas

#### Características especiales:

- Deflectores de aire ajustables de manera individual para satisfacer las necesidades de confort de la sala
- Elevada inducción, que conlleva a una rápida reducción de la diferencia de temperatura y de la velocidad del aire
- Parte frontal del difusor optimizada para alcanzar un caudal de aire máximo con baja potencia sonora
- Indicados para disposición lineal continua

#### Tamaños nominales

- L<sub>N</sub>: 600, 750, 900, 1050, 1200 mm

## Descripción



#### Ejecuciones

- VSD35-3-AZ-...: impulsión y retorno de aire combinados sin aislamiento acústico (reducción del paso de ruido)
- VSD35-3-AZ-...-ZT: impulsión y retorno de aire combinados con aislamiento acústico (reducción del paso de ruido)
- VSD35-3-AZ-...: Deflectores de aire negros
- VSD35-3-AZ-.../WW: Deflectores de aire blancos

#### Fijación del plenum y el perfil frontal

- AK: Plenum con fijación rígida
- AS: Plenum con fijación por muelles

#### Partes y características

- Perfil frontal con deflectores de aire ajustables de manera individual
- Plenum para conexión horizontal a conducto
- Fijación con muelles (simplifica la instalación del perfil frontal) o con tornillos

#### Accesorios para control

- Compuerta de regulación para equilibrado de caudal
- Remate en ángulo

#### Accesorios

- Junta de labio
- Soportes con fijación

#### Características constructivas

- Boca de conexión para redes de conductos circulares en cumplimiento con EN 1506 o EN 13180
- Boca con ranura para la junta de labio (si se solicita la junta de labio como accesorio)

#### Materiales y acabados

- Perfil frontal fabricado en aluminio extruído
- Deflectores de aire fabricados en plástico, UL 94, con retardante al fuego V-0
- Plenum y soportes con fijación de chapa de acero galvanizada

- Remates de aluminio
- Junta de labio de goma
- Aislamiento acústico de lana mineral
- Perfil frontal anodizado en color natural E6-C-0
- P1: Pintado al polvo color RAL CLASSIC
- Deflectores de aire en color negro RAL 9005
- WW: Deflectores de aire en color blanco símil RAL 9010

#### Lana mineral

- En cumplimiento con EN 13501, resistente al fuego clase A1, no inflamable
- Calidad RAL marca RAL-GZ 388
- Biosoluble y, por lo tanto, higiénicamente seguro en cumplimiento con la normativa alemana TRGS 905 (Normativa Técnica para Sustancias Peligrosas) y la directiva EU 97/69/EC
- Reforzado con aislamiento de fibra de vidrio para protección frente a la erosión producida por velocidades del flujo de aire de hasta 20 m/s
- Inerte a hongos y al crecimiento de bacterias

#### Normativas y pautas

- La potencia sonora del ruido generado por el aire se mide en cumplimiento con EN ISO 5135.

#### Mantenimiento

- No requieren de mantenimiento, ya que la ejecución y los materiales no son susceptibles al desgaste
- Acceso para inspección y limpieza en cumplimiento con VDI 6022

#### Ejecuciones

- VSD35-3-AZ-...: impulsión y retorno de aire combinados sin aislamiento acústico (reducción del paso de ruido)
- VSD35-3-AZ-...-ZT: impulsión y retorno de aire combinados con aislamiento acústico (reducción del paso de ruido)
- VSD35-3-AZ-...: Deflectores de aire negros
- VSD35-3-AZ-.../WW: Deflectores de aire blancos

#### Fijación del plenum y el perfil frontal

- AK: Plenum con fijación rígida
- AS: Plenum con fijación por muelles

#### Partes y características

- Perfil frontal con deflectores de aire ajustables de manera individual
- Plenum para conexión horizontal a conducto
- Fijación con muelles (simplifica la instalación del perfil frontal) o con tornillos

#### Accesorios para control

- Compuerta de regulación para equilibrado de caudal
- Remate en ángulo

#### Accesorios

- Junta de labio
- Soportes con fijación

#### Características constructivas

- Boca de conexión para redes de conductos circulares en cumplimiento con EN 1506 o EN 13180
- Boca con ranura para la junta de labio (si se solicita la junta de labio como accesorio)

#### Materiales y acabados

- Perfil frontal fabricado en aluminio extruido
- Deflectores de aire fabricados en plástico, UL 94, con retardante al fuego V-0
- Plenum y soportes con fijación de chapa de acero galvanizada
- Remates de aluminio

- Junta de labio de goma
- Aislamiento acústico de lana mineral
- Perfil frontal anodizado en color natural E6-C-0
- P1: Pintado al polvo color RAL CLASSIC
- Deflectores de aire en color negro RAL 9005
- WW: Deflectores de aire en color blanco símil RAL 9010

#### Lana mineral

- En cumplimiento con EN 13501, resistente al fuego clase A1, no inflamable
- Calidad RAL marca RAL-GZ 388
- Biosoluble y, por lo tanto, higiénicamente seguro en cumplimiento con la normativa alemana TRGS 905 (Normativa Técnica para Sustancias Peligrosas) y la directiva EU 97/69/EC
- Reforzado con aislamiento de fibra de vidrio para protección frente a la erosión producida por velocidades del flujo de aire de hasta 20 m/s
- Inerte a hongos y al crecimiento de bacterias

#### Normativas y pautas

- La potencia sonora del ruido generado por el aire se mide en cumplimiento con EN ISO 5135.

#### Mantenimiento

- No requieren de mantenimiento, ya que la ejecución y los materiales no son susceptibles al desgaste
- Acceso para inspección y limpieza en cumplimiento con VDI 6022

## INFORMACIÓN TÉCNICA

Funcionamiento, Datos técnicos, Selección rápida, Texto para especificación, Código para pedido



#### Descripción de funcionamiento

Los difusores lineales dirigen el aire desde el sistema de climatización a la sala con una descarga en ángulo. El flujo de aire resultante provoca la inducción de un elevado caudal de aire existente en la sala, reduciendo de manera rápida la velocidad del aire y la diferencia de temperatura existente entre el aire impulsado y el aire de la sala. El resultado es una correcta ventilación por mezcla de aire con escasa turbulencia en la zona de ocupación.

Difusores lineales Serie VSD35-3-AZ disponen de deflectores de aire ajustables. Rango de diferencias de temperatura del aire que se impulsa a la sala desde -10 hasta +10 K.

Una compuerta de regulación (opcional) simplifica el equilibrado del caudal de aire para su puesta en servicio

Difusores serie VSD35-3-AZ para impulsión y extracción de aire combinados.

#### Descripción de funcionamiento

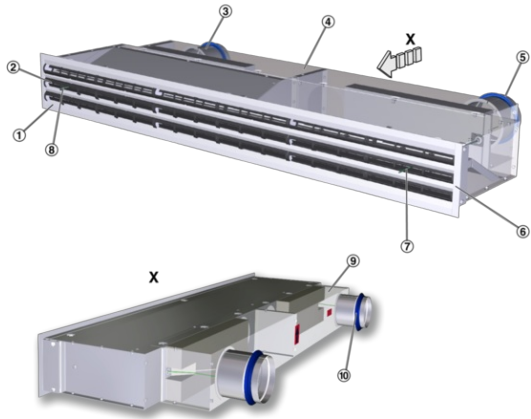
Los difusores lineales dirigen el aire desde el sistema de climatización a la sala con una descarga en ángulo. El flujo de aire resultante provoca la inducción de un elevado caudal de aire existente en la sala, reduciendo de manera rápida la velocidad del aire y la diferencia de temperatura existente entre el aire impulsado y el aire de la sala. El resultado es una correcta ventilación por mezcla de aire con escasa turbulencia en la zona de ocupación.

Difusores lineales Serie VSD35-3-AZ disponen de deflectores de aire ajustables. Rango de diferencias de temperatura del aire que se impulsa a la sala desde -10 hasta +10 K.

Una compuerta de regulación (opcional) simplifica el equilibrado del caudal de aire para su puesta en servicio

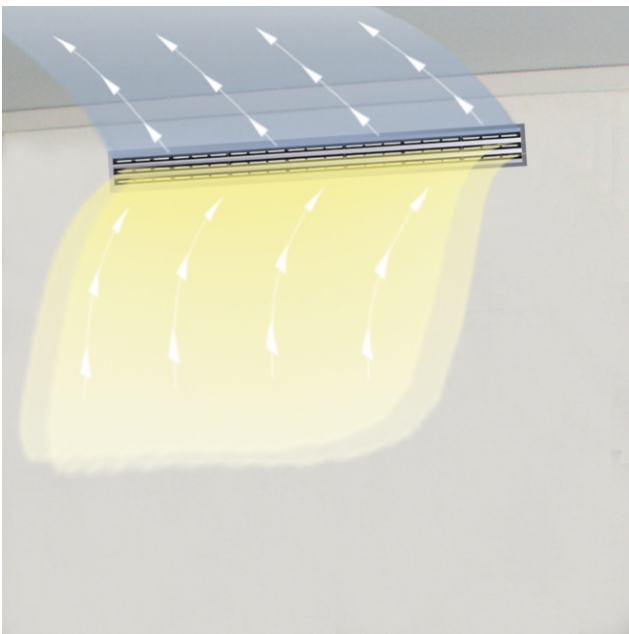
Difusores serie VSD35-3-AZ para impulsión y extracción de aire combinados.

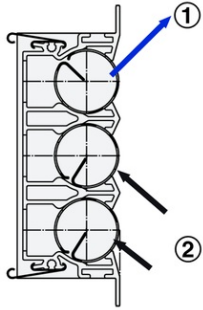
Vista esquemática de un difusor VSD35-3-AZ con aislamiento acústico



- ① Perfil frontal
- ② Deflectores de aire ajustables
- ③ Boca para extracción de aire
- ④ Plenum
- ⑤ Boca para impulsión de aire
- ⑥ Remate en ángulo
- ⑦ Cuerdas para impulsión de aire (cuerda blanca para apertura, cuerda verde para cierre)
- ⑧ Cuerdas para retorno de aire (cuerda blanca para apertura, cuerda verde para cierre)
- Equipamiento opcional
- ⑨ Aislamiento acústico (reducción del paso de ruido)
- ⑩ Junta de labio

Una salida para descarga y retorno de aire en ángulo





- ① Impulsión de aire
- ② Retorno de aire

**Atenuación acústica –**

Longitud nominal	600, 750, 900, 1050, 1200 mm
Número de ranuras	3
Caudal mínimo de aire con $\Delta t_z = -6$ K	8 – 15 l/s o 30 – 54 m³/h
Caudal de aire máximo con $L_{WA} \cong 50$ dB(A)	25 – 40 l/s o 90 – 144 m³/h
Diferencia de temperatura de impulsión	de -10 a +10 K

**Atenuación acústica – impulsión de aire**

Longitud nominal	Frecuencia central $f_m$ [Hz]				
	125	250	500	1000	2000
Longitud nominal	D <sub>t</sub>				
	dB				
600, 750, 900, 1050, 1200	14	7	7	4	4

**Atenuación acústica – retorno de aire**

Longitud nominal	Frecuencia central $f_m$ [Hz]				
	125	250	500	1000	2000
Longitud nominal	D <sub>t</sub>				
	dB				
600, 750, 900, 1050, 1200	14	7	7	4	4

**Atenuación acústica – impulsión de aire**

Longitud nominal	Frecuencia central $f_m$ [Hz]				
	125	250	500	1000	2000
Longitud nominal	D <sub>t</sub>				
	dB				
600, 750	16	13	14	16	25
900, 1050, 1200	18	12	14	21	26

**Atenuación acústica – retorno de aire**

Longitud nominal	Frecuencia central $f_m$ [Hz]				
	125	250	500	1000	2000
Longitud nominal	D <sub>t</sub>				
	dB				
600, 750	15	11	11	15	22
900, 1050, 1200	17	11	13	19	25

Las tablas de selección rápida proporcionan un buen resumen de los caudales de aire y sus correspondientes niveles de potencia sonora y pérdida de carga.

El caudal máximo de aire hace referencia a una potencia sonora de aprox., 50 dB (A) y compuerta de regulación con lama en posición 0°.

Las tablas de selección rápida proporcionan un buen resumen de los caudales de aire y sus correspondientes niveles de potencia sonora y pérdida de carga.

El caudal máximo de aire hace referencia a una potencia sonora de aprox., 50 dB (A) y compuerta de regulación con lama en posición 0°.

**VSD35-3-AZ, potencia sonora y pérdida total de carga**

Longitud nominal	V		Posición de la lama de la compuerta								
			0°			45°			90°		
	Longitud nominal	V	$\Delta p_t$ impulsión de aire	$\Delta p_t$ extracción de aire	LWA	$\Delta p_t$ impulsión de aire	$\Delta p_t$ extracción de aire	LWA	$\Delta p_t$ impulsión de aire	$\Delta p_t$ extracción de aire	LWA
l/s			m³/h	Pa			Pa			Pa	
					dB(A)			dB(A)			dB(A)
600	8	30	6	3	15	9	5	17	26	13	24
	15	54	19	9	31	31	16	34	85	43	40
600	25	90	54	26	45	86	45	47	237	120	54
	30	108	77	37	50	124	65	52	341	173	59
750	10	37	7	4	21	12	8	23	28	19	31
	20	72	28	15	38	44	31	40	107	74	47
750	25	90	44	24	44	68	48	46	167	116	53
	30	108	64	35	48	98	70	51	241	167	57
900	12	44	9	6	23	14	10	26	37	28	29
	20	72	24	15	36	37	27	39	97	74	44
900	30	108	55	33	46	82	60	50	217	167	55
	35	126	74	45	51	112	82	54	296	228	60
1050	15	54	12	8	28	17	15	30	58	39	38
	25	90	34	22	40	48	41	44	161	110	51
1050	35	126	66	43	49	95	80	53	316	215	60
	40	144	86	56	52	124	104	56	413	281	63
1200	15	54	11	8	26	20	13	29	55	41	38
	30	108	44	30	44	79	52	47	218	165	56
1200	35	126	60	41	48	107	71	52	297	225	60
	40	144	79	54	51	140	92	55	388	293	63

VSD35-3-AZ-ZT potencia sonora y pérdida total de carga



Longitud nominal	V		Posición de la lama de la compuerta								
			0°			45°			90°		
	Longitud nominal	V	$\Delta p_t$ impulsión de aire	$\Delta p_t$ extracción de aire	LWA	$\Delta p_t$ impulsión de aire	$\Delta p_t$ extracción de aire	LWA	$\Delta p_t$ impulsión de aire	$\Delta p_t$ extracción de aire	LWA
l/s			m³/h	Pa			Pa			Pa	
					dB(A)			dB(A)			dB(A)
600	8	30	13	9	18	13	10	18	22	17	20
	15	54	42	30	35	43	35	36	73	58	36
600	20	72	74	53	44	76	62	44	130	104	44
	25	90	116	83	50	119	96	51	203	162	50
750	10	36	19	15	24	12	16	25	32	31	26
	15	54	43	33	36	44	36	37	73	69	37
750	20	72	76	58	44	68	65	46	129	122	44
	25	90	118	91	51	98	101	52	202	191	50
900	12	44	19	14	24	14	17	24	45	36	26
	20	72	51	37	38	37	44	37	118	95	39
900	25	90	79	58	44	82	69	43	184	149	45
	30	108	114	83	49	112	100	48	265	215	50
1050	15	54	27	21	30	17	31	31	65	56	32
	25	90	76	59	44	48	86	45	182	155	45
1050	30	108	110	84	49	95	124	50	261	223	50
	35	126	149	115	53	124	169	54	356	304	54
1200	15	54	28	21	30	20	26	29	65	54	31
	20	72	49	38	38	79	45	37	116	95	39
1200	30	108	111	85	49	107	102	48	261	215	49
	35	126	151	115	53	140	139	52	355	292	53

Difusores lineales con deflectores de aire regulables individualmente de manera manual y perfil frontal con tres ranuras, una salida para descarga de aire en ángulo Combinación impulsión y retorno Para instalación en paredes y puertas.

Unidades listas para instalar configuradas por un perfil frontal y deflectores de aire en color negro o blanco y plenum con una boca para entrada horizontal de aire y otra boca para extracción.

Fijación por muelles o fijación rígida al plenum

Boca de conexión para redes de conductos circulares en cumplimiento con EN 1506 o EN 13180.

La potencia sonora del ruido generado por el aire se mide en cumplimiento con EN ISO 5135.

Atenuación acústica en cumplimiento con EN ISO 7235.

#### Características especiales:

- Deflectores de aire ajustables de manera individual para satisfacer las necesidades de confort de la sala
- Elevada inducción, que conlleva a una rápida reducción de la diferencia de temperatura y de la velocidad del aire
- Parte frontal del difusor optimizada para alcanzar un caudal de aire máximo con baja potencia sonora
- Indicados para disposición lineal continua

## Materiales y acabados

- Perfil frontal fabricado en aluminio extruido
- Deflectores de aire fabricados en plástico, UL 94, con retardante al fuego V-0
- Plenum y soportes con fijación de chapa de acero galvanizada
- Remates de aluminio
- Junta de labio de goma
- Aislamiento acústico de lana mineral
- Perfil frontal anodizado en color natural E6-C-0
- P1: Pintado al polvo color RAL CLASSIC
- Deflectores de aire en color negro RAL 9005
- WW: Deflectores de aire en color blanco símil RAL 9010

## Lana mineral

- En cumplimiento con EN 13501, resistente al fuego clase A1, no inflamable
- Calidad RAL marca RAL-GZ 388
- Biosoluble y, por lo tanto, higiénicamente seguro en cumplimiento con la normativa alemana TRGS 905 (Normativa Técnica para Sustancias Peligrosas) y la directiva EU 97/69/EC
- Reforzado con aislamiento de fibra de vidrio para protección frente a la erosión producida por velocidades del flujo de aire de hasta 20 m/s
- Inerte a hongos y al crecimiento de bacterias

## Datos técnicos

- Longitud nominal: 600, 750, 900, 1050, 1200 mm
- Número de ranuras: 3
- Caudal mínimo de aire: 8 – 15 l/s o 30 – 54 m<sup>3</sup>/h
- Caudal máximo de aire con L<sub>WA</sub> ≈ 50 dB(A): 25 – 40 l/s o 90 – 144 m<sup>3</sup>/h
- Diferencia de temperatura del aire impulsado: -10 hasta +10 K

## Dimensiones

- V \_\_\_\_\_ [m<sup>3</sup>/h]
- Δp<sub>t</sub> \_\_\_\_\_ [Pa]

## Ruido de aire generado

- L<sub>WA</sub> \_\_\_\_\_ [dB(A)]

Difusores lineales con deflectores de aire regulables individualmente de manera manual y perfil frontal con tres ranuras, una salida para descarga de aire en ángulo Combinación impulsión y retorno Para instalación en paredes y puertas.

Unidades listas para instalar configuradas por un perfil frontal y deflectores de aire en color negro o blanco y plenum con una boca para entrada horizontal de aire y otra boca para extracción.

Fijación por muelles o fijación rígida al plenum

Boca de conexión para redes de conductos circulares en cumplimiento con EN 1506 o EN 13180.

La potencia sonora del ruido generado por el aire se mide en cumplimiento con EN ISO 5135.

Atenuación acústica en cumplimiento con EN ISO 7235.

## Características especiales:

- Deflectores de aire ajustables de manera individual para satisfacer las necesidades de confort de la sala
- Elevada inducción, que conlleva a una rápida reducción de la diferencia de temperatura y de la velocidad del aire
- Parte frontal del difusor optimizada para alcanzar un caudal de aire máximo con baja potencia sonora
- Indicados para disposición lineal continua

## Materiales y acabados

- Perfil frontal fabricado en aluminio extruido
- Deflectores de aire fabricados en plástico, UL 94, con retardante al fuego V-0
- Plenum y soportes con fijación de chapa de acero galvanizada
- Remates de aluminio
- Junta de labio de goma
- Aislamiento acústico de lana mineral
- Perfil frontal anodizado en color natural E6-C-0
- P1: Pintado al polvo color RAL CLASSIC

- Deflectores de aire en color negro RAL 9005
- WW: Deflectores de aire en color blanco similar RAL 9010

#### Lana mineral

- En cumplimiento con EN 13501, resistente al fuego clase A1, no inflamable
- Calidad RAL marca RAL-GZ 388
- Biosoluble y, por lo tanto, higiénicamente seguro en cumplimiento con la normativa alemana TRGS 905 (Normativa Técnica para Sustancias Peligrosas) y la directiva EU 97/69/EC
- Reforzado con aislamiento de fibra de vidrio para protección frente a la erosión producida por velocidades del flujo de aire de hasta 20 m/s
- Inerte a hongos y al crecimiento de bacterias

#### Datos técnicos

- Longitud nominal: 600, 750, 900, 1050, 1200 mm
- Número de ranuras: 3
- Caudal mínimo de aire: 8 – 15 l/s o 30 – 54 m<sup>3</sup>/h
- Caudal máximo de aire con  $L_{WA} \cong 50$  dB(A): 25 – 40 l/s o 90 – 144 m<sup>3</sup>/h
- Diferencia de temperatura del aire impulsado: –10 hasta +10 K

#### Dimensiones

- V \_\_\_\_\_ [m<sup>3</sup>/h]
- $\Delta p_t$  \_\_\_\_\_ [Pa]

#### Ruido de aire generado

- $L_{WA}$  \_\_\_\_\_ [dB(A)]

Este texto para especificación describe las propiedades generales del producto. Con nuestro programa Easy Product Finder se pueden generar textos para otras ejecuciones de producto.

**Ejemplo de pedido: VSD35-3-AZ-AS-ZT-M-L/900/C2/W00/P1-RAL 9010/WW**

Conexión	Fijación por muelles
Aislamiento acústico (como accesorio)	Con
Compuerta de regulación para equilibrado de caudal	Con
Accesorios	Junta de labio
Tamaño	900 mm
Remates finales	Remate en ángulo
Fijación	Soportes con fijación
Acabado	Color blanco RAL 9010, grado de brillo 50 %
Color de los deflectores de aire	Blanco

**VSD35 - 3 - AZ - AS - ZT - M - L / 900 / C2 / W00 / P1 - RAL ... / WW**

1 2 3 4 5 6 7 8 9 10

**1 Serie**

VSD35-3-AZ Difusor lineal combinación impulsión y extracción de aire

**6 Tamaño nominal [mm]**

600  
750  
900  
1050  
1200

**2 Conexión**

Plenum  
AK Fijación rígida  
AS Fijación con muelles

**7 Remates**

Sin entrada: sin código  
C2 A ambos lados con remates finales instalados en fábrica

**3 Aislamiento acústico para reducción del paso de ruido (como**

accesorio)  
Sin entrada: sin código  
ZT Con

**8 Fijación (como accesorio)**

Sin entrada: sin código  
W00 Soportes con fijación para instalación del difusor a la pared (la fijación se suministra por separado)

**4 Compuerta de regulación para equilibrado de caudal**

Sin entrada: sin código  
M Con compuerta de regulación

**9 Acabado**

Sin código: Color natural, anodizado E6-C-0  
P1 Pintado al polvo, indicar color de la carta RAL CLASSIC

**5 Accesorios**

Sin entrada: sin código  
L Con junta

Grado de brillo  
RAL 9010 50 %  
RAL 9006 30 %  
Resto de colores RAL 70 %

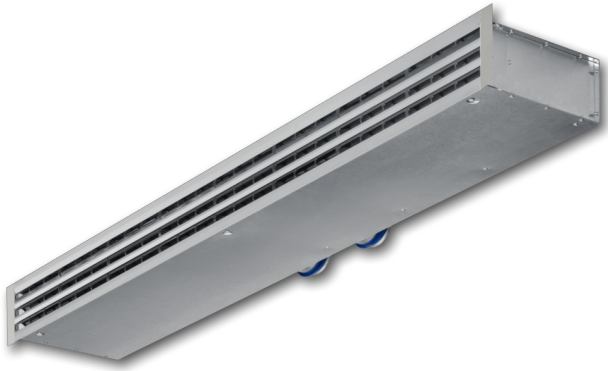
**10 Color de los deflectores de aire**

Sin código: Negro RAL 9005  
WW Símil color blanco RAL 9010

Ejecuciones, Accesorios para control, Dimensiones y pesos, Detalles de producto



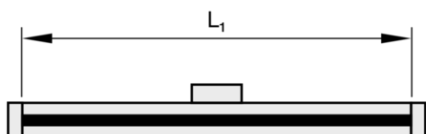
VSD35-3-AZ



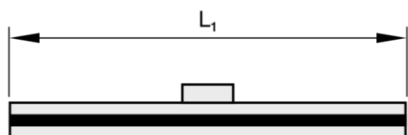
Deflectores de aire en color negro

VSD35-3-AZVSD35-3-AZ

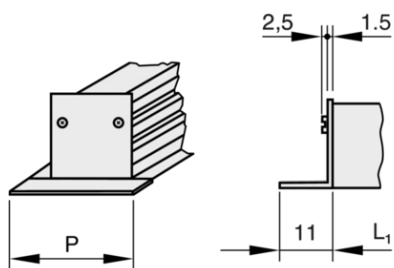
Remates en ángulo a ambos lados



Sin remates



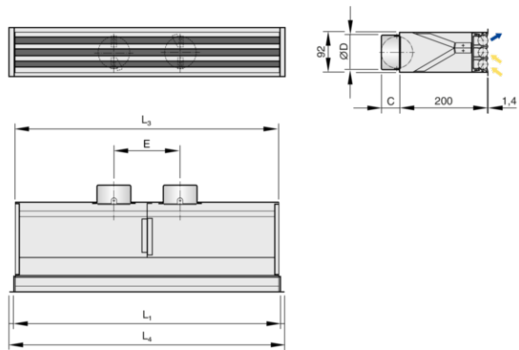
Remate en ángulo C2



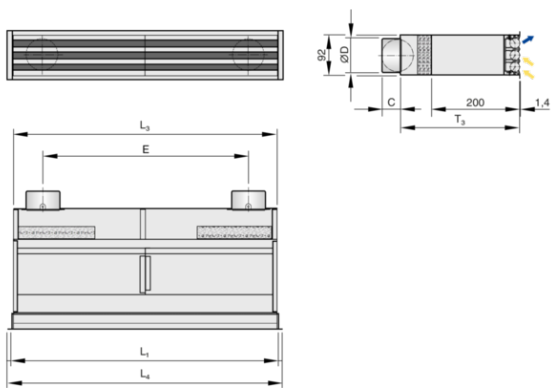
Perfil con marco frontal

VSD35-3-AZVSD35-3-AZ-ZT

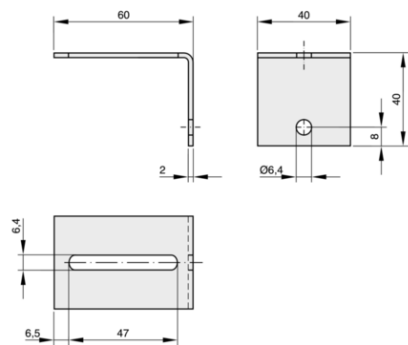
VSD35-3-AZ



VSD35-3-AZ-...-ZT



Soportes con fijación (se suministran por separado)



### Perfiles

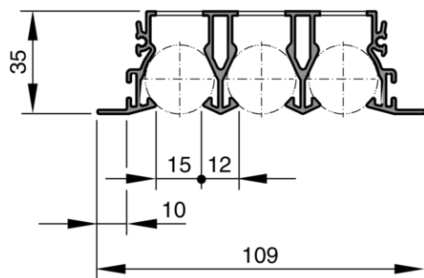
VSD35-3-AZ

A<sub>eff</sub>: Una salida para descarga de aire en ángulo (impulsión de aire)

### Perfiles

A<sub>eff</sub>: Una salida para descarga de aire en ángulo (impulsión de aire)

VSD35-3-AZ



## Detalles de instalación, Commissioning, Información general y definiciones



### Instalación y puesta en servicio

- Preferiblemente para salas con alturas de hasta 4.0 m
- Instalación en paredes y puertas
- Conexión a conducto horizontal
- En caso necesario, se deberá realizar el equilibrado del caudal de aire con una compuerta de regulación

Los diagramas ilustran como llevar a cabo su instalación.

### Apertura para instalación

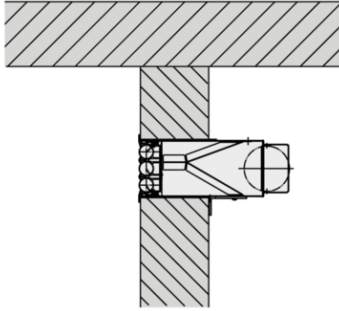
#### Instalación y puesta en servicio

- Preferiblemente para salas con alturas de hasta 4.0 m
- Instalación en paredes y puertas
- Conexión a conducto horizontal
- En caso necesario, se deberá realizar el equilibrado del caudal de aire con una compuerta de regulación

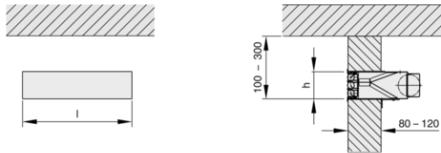
Los diagramas ilustran como llevar a cabo su instalación.

### Instalación del difusor lineal mediante soportes con fijación





### Apertura para instalación



### Equilibrado de caudal de aire

Cuando se conectan varios difusores a un solo regulador de caudal, puede ser necesario el equilibrado del caudal de aire en cada uno de ellos.

- Difusores lineales con plenum y compuerta de regulación (variante -M): La lama de la compuerta puede ajustarse incluso después de que el difusor haya sido instalado.

### Equilibrado de caudal de aire

Cuando se conectan varios difusores a un solo regulador de caudal, puede ser necesario el equilibrado del caudal de aire en cada uno de ellos.

- Difusores lineales con plenum y compuerta de regulación (variante -M): La lama de la compuerta puede ajustarse incluso después de que el difusor haya sido instalado.

### Principales dimensiones

#### ØD [mm]

Diámetro exterior de la boca

#### L<sub>1</sub> [mm]

Longitud del difusor sin remates

#### L<sub>3</sub> [mm]

Longitud del plenum

#### P [mm]

Anchura del perfil frontal - con marco, si dispone

#### B<sub>3</sub> [mm]

Anchura del plenum

**H<sub>3</sub> [mm]**

Altura del difusor con plenum, desde el extremo inferior del techo hasta el extremo superior del plenum

**Y [mm]**

Cuello de prolongación – La extensión del cuello es el resultado de la suma de una longitud fija y el cuello de prolongación

**A [mm]**

Posición de la boca, definida por la distancia existente entre la línea central de la boca hasta el extremo inferior del techo

**C [mm]**

Longitud de la boca

**m [kg]**

Peso

**Definiciones**

**f<sub>m</sub> [Hz]**

Frecuencia central por banda de octava

**L<sub>WA</sub> [dB(A)]**

Nivel de potencia sonora en dB(A) del ruido de aire generado

**V [m<sup>3</sup>/h] y [l/s]**

Caudal de aire

**Δp<sub>t</sub> [Pa]**

Pérdida total de carga

Todas las potencias sonoras están basadas en 1 pW.

**Principales dimensiones**

**ØD [mm]**

Diámetro exterior de la boca

**L<sub>1</sub> [mm]**

Longitud del difusor sin remates

**L<sub>3</sub> [mm]**

Longitud del plenum

**P [mm]**

Anchura del perfil frontal - con marco, si dispone

**B<sub>3</sub> [mm]**

Anchura del plenum

**H<sub>3</sub> [mm]**

Altura del difusor con plenum, desde el extremo inferior del techo hasta el extremo superior del plenum

**Y [mm]**

Cuello de prolongación – La extensión del cuello es el resultado de la suma de una longitud fija y el cuello de prolongación

**A [mm]**

Posición de la boca, definida por la distancia existente entre la línea central de la boca hasta el extremo inferior del techo

**C [mm]**

Longitud de la boca

**m [kg]**

Peso

**Definiciones**

**$f_m$  [Hz]**

Frecuencia central por banda de octava

**$L_{WA}$  [dB(A)]**

Nivel de potencia sonora en dB(A) del ruido de aire generado

**V [m<sup>3</sup>/h] y [l/s]**

Caudal de aire

**$\Delta p_t$  [Pa]**

Pérdida total de carga

Todas las potencias sonoras están basadas en 1 pW.

## TROX España

---



Ctra. Castellón, Km. 7  
Pol. Ind. La Cartuja  
E-50720 Zaragoza  
Tel: +34 976 50 02 50  
Fax + 34 976 50 09 04  
Email: [trox@trox.es](mailto:trox@trox.es)

## Servicios myTROX

---

- > [Contactos](#)

---

- > [Formulario de contacto](#)

---

- > [Mapa de situación](#)

---

- > [Condiciones de venta y garantía](#)

---

- > [TROX Plazos de entrega](#)

---

- > [Certificado AENOR](#)

---

- > [Certificado IQNet](#)

---

- > [Certificado TÜV](#)

---

## Contacto telefónico:

---

Delegaciones comerciales  
[Contacto](#)

Customer Service  
+34 976 50 02 50

Horario de atención al cliente: de Lunes a  
Jueves de 9:00 a 14:00 y de 15:30 a 17:30 ·  
Viernes de 9:00 a 14:00 h

## TROX EN REDES SOCIALES

---