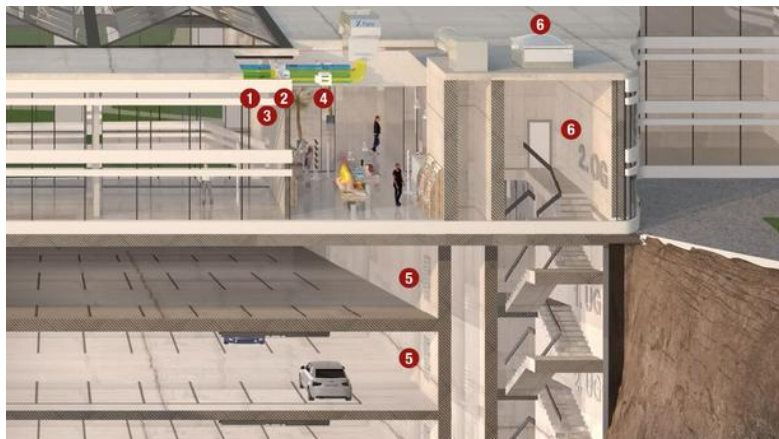


¿QUÉ PUEDE HACER TROX POR USTED?



EVITAR LA PROPAGACIÓN DE FUEGO Y HUMO SON LOS FACTORES MÁS CRÍTICOS A LA HORA DE DISEÑAR UNA INSTALACIÓN DE SEGURIDAD. LA INHALACIÓN DE PARTÍCULAS DE HUMO O GASES TÓXICOS ES LA PRINCIPAL CAUSA DE MUERTE EN CASO DE INCENDIO

Los elementos para protección contra el fuego y para control de temperatura y extracción de humo son indispensables para la seguridad de las personas que ocupan un edificio. Su principal función es la de cerrar y evitar la propagación del fuego y el humo a través de la red de conductos, entre sectores de incendio anexos garantizando con su cierre, la integridad de las personas o el trabajo de los cuerpos de seguridad.

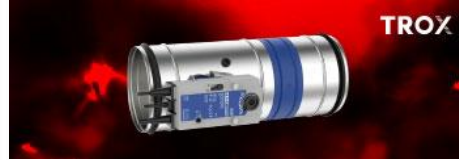
Estos componentes pueden ser conectados al sistema de detección y alarma e integrables en el sistema centralizado de gestión del edificio (BMS) a través de la tecnología TROXNETCOM.

- 1/2/3 - Compuertas cortafuego FKA2-EU/FK2-EU · FKRS-EU · FKS-EU
- 4 - Compuerta EK2-EU
- 5 - Compuerta EK-JZ
- 6 - X-FANS

COMPONENTES QUE GARANTIZAN LA MÁXIMA PROTECCIÓN Y SEGURIDAD



KA2-EU
Eficiente, flexible y versátil



FKRS-EU
Solución ideal para espacios de tamaño pequeño/medio



EK2-EU
Para múltiples sectores de incendios



KA2-EU
Solución rectangular hasta E140



FKR-EU
Elevada capacidad de evacuación de humo



EK-JZ
Para patinillos de gran dimensión

ALGUNOS EJEMPLOS DE COMO OPERAN NUESTRAS SOLUCIONES

¿HA VISTO ALGUNA VEZ UN ENSAYO DE FUNCIONAMIENTO DE UNA COMPUERTA?

En este video le mostramos lo que sucede en la prueba practicada a dos compuertas cortafuego. No se pierda esta demo visual de lo que sucedería en el caso de un incorrecto montaje de este elemento pasivo de seguridad y protección.

¿QUE BENEFICIOS APORTA LA MOTORIZACIÓN DE LOS SISTEMAS DE PROTECCIÓN?

La motorización de la compuerta cortafuego no sólo mejora y amplía sus prestaciones, sino que permite de forma eficaz y normativa verificar su estado y operación tanto por el mantenedor de protección contra incendios como en la inspección periódica oficial de organismos de control autorizado. El sistema TROXNETCOM permite la supervisión y mantenimiento de nuestros sistemas de protección con fuego y humo, permitiendo:

- Monitorización de las compuertas motorizadas
- Visualización del estado de funcionamiento
- Gestión centralizada de alarmas
- Punto remoto para mantenimiento y pruebas periódicas del sistema
- Conexión con el sistema de detección y alarma del edificio

¿SABE CÓMO OPERA UN SISTEMA DE PRESURIZACIÓN DE ESCALERAS?

Los sistemas de presurización sirven para crear presión positiva en huecos de escalera y vías de escape.

En caso de incendio, el sistema garantiza espacios libres de humo incluso con apertura de puertas,

favoreciendo la evacuación de las personas y la intervención de los cuerpos de seguridad. Hay que tener en cuenta el uso del edificio, tamaño y modo de evacuación para la selección del sistema. El sistema actuará variando el caudal de aire en función de la apertura de puertas o fugas de aire.

ICB: PRESENTAMOS NUESTRO LABORATORIO DE ENSAYO



El Centro Internacional de Protección contra Fuego y Humo (ICB) es nuestro laboratorio de ensayo, en él realizamos pruebas, investigación y desarrollo de componentes con los que garantizar una mayor seguridad en el ámbito de la tecnología de protección contra fuego y humo.

En este centro realizamos investigaciones básicas y ensayos de materiales, al mismo tiempo que colaboramos con universidades y otros centros de investigación de todo el mundo. TROX siempre es capaz de responder de manera ágil ante necesidades y requerimientos de nuestros clientes o ante los retos técnicos que se nos puedan plantear.

MONOGRÁFICO SEGURIDAD DE TROX ACADEMY



En este bloque hablaremos de "componentes y sistemas de protección contra fuego y humo en instalaciones de ventilación".

En estas formaciones aclararemos y daremos una guía de información relevante, desde el proceso de diseño a la ejecución, para que la inclusión de una compuerta cortafuego o una compuerta de control de humo cumpla con las prestaciones solicitadas en caso de que sea necesaria su operación. Describiremos características técnicas, normativa aplicable y modos de instalación de compuertas cortafuego y compuertas de control de humo con las que garantizar la seguridad de las personas.

Estas formaciones se enmarcan en la campaña que sobre protección contra fuego y humo que estamos llevando a cabo desde TROX, ya que hemos identificado la necesidad de ampliar la información normativa y técnica existente para seleccionar correctamente estos elementos pasivos de seguridad